



Information-Consultation des jeunes

Vendredi 11.02.22, Maison de Village de Signeulx



Participants (17) :

Habitants

13 jeunes (7 de Mussy | 2 de Musson | 3 de Signeulx | 1 de Willancourt)

Voir liste en pièce jointe

Commune de Musson

Membres du Collège communal (4) : Daniel GUEBELS (Echevin DR), Valérie RECHT (Échevine),
Christopher BONNIER (Echevin), Anne-Marie GOEURY (Présidente CPAS)

Représentant de l'administration communale : Carlo UGHI (Agent relais PCDR)

Fondation Rurale de Wallonie

Clémentine DESCAMPS et Nicolas LECUIVRE (Agents de développement)

Ordre du jour :

Introduction par Valérie Recht, Echevine de la jeunesse

Information

- * Qui sommes-nous?
- * Pourquoi êtes-vous là ?
- * Que va-t-on faire ce soir ?
- * À quoi cela va-t-il servir ?
- * Quelques exemples de projets réalisés

Consultation

- * Discussions en sous-groupes
- * Retour en plénière

Conclusion par Daniel Guebels, Echevin en charge du DR

INFORMATION

Voir présentation complète en annexe 2

Qui sommes-nous ?

La Fondation Rurale de Wallonie

Notre rôle :

- » Informer, conseiller et accompagner les communes dans leur ODR.
- » Aider la commune pour élaborer son PCDR, animer les étapes de participation citoyenne.
- » Conseiller la commune lors de la mise en œuvre des projets.

La Commune de Musson

Rôle de la Commune :

- » La commune de Musson, c'est d'abord un territoire composé de 6 villages.
- » La commune de Musson c'est aussi une administration avec du personnel permanent qui travaille à offrir aux citoyens des services publics du quotidien.
- » Au-delà des aspects administratifs, la commune peut aussi être porteuse de projet ! Pour cela des élus, sont à votre écoute !
- » Tous les 6 ans, les citoyens ont la possibilité de voter pour des personnes qui représenteront la Commune et qui seront en charge de prendre les grandes décisions. C'est le collège communal. La taille du Collège dépend de la taille de la commune, ici à Musson 5 élus composent le Collège communal. Ils ont chacun une compétence et des missions spécifiques.
- » Il s'agit de Valérie Recht, échevine de la jeunesse et de la culture, Daniel Guebels, échevin du développement rural et des travaux, Christopher Bonnier, échevin du sport, de l'aménagement du territoire et de la santé, Anne-Marie Goeury, Présidente de CPAS et Sylvie Guillaume qui est Bourgmestre et qui s'occupe notamment des compétences de Police, population, communication et environnement.
- » Ils apportent une vision et un programme de développement pour la commune au niveau local.

Le développement rural

Mais au-delà de la commune il y a d'autres niveaux de pouvoir...

- » La province
- » Les communautés
- » Les régions
- » Le fédéral

Pour certains projets très coûteux, la Commune peut recevoir des aides financières des autres niveaux de pouvoirs

Au niveau Régional, la Région wallonne aide les communes rurales à mettre en œuvre des projets qui ont pour objectifs d'améliorer le cadre de vie des habitants, y compris des plus jeunes. Ceux-ci sont repris dans un PCDR, Programme Communal de Développement Rural qui offre une vision de développement communal sur 10 ans.



Pourquoi êtes-vous là ?

L'essence même du développement rural est la participation citoyenne. Dans une Opération de Développement Rural, tout le monde a un rôle à jouer ! Y compris les plus jeunes.

a) La Commune de Musson

- » Les mandataires communaux sont les capitaines de cette opération communale.
- » Les employés de l'administration sont également des acteurs de première ligne qui dans le cadre de cette opération sont amenés à informer les habitants, à écouter et relayer des avis ou à signaler des éléments importants à prendre en compte.

b) Les citoyens et la Commission Locale de Développement Rural

- » Les habitants, notamment les plus jeunes, sont invités à des séances de travail pour réfléchir sur le présent et l'avenir de leur commune et pour proposer des pistes de solutions.
- » Une commission consultative (la CLDR) est mise en place pour définir les objectifs et les projets concrets à mettre en œuvre et pour agir en tant que relais auprès de la population (celle-ci est composée d'1/4 d'élus et de 3/4 de citoyens). Un retour d'information régulier est assuré vers les habitants (bulletin communal, ...).

c) Les structures extérieures

- » Bureau d'étude Impact, auteur de programme : réalise l'analyse territoriale et stratégique de la commune. Le bureau d'étude est présent durant toute la phase d'élaboration du PCDR dont il est le concepteur.
- » La FRW – Fondation Rurale de Wallonie, organisme accompagnateur : conseille la commune pour la bonne mise en œuvre d'un débat démocratique et d'un partenariat entre mandataires, personnel communal et population ainsi que plus tard lors de la mise en œuvre des projets.
- » Le Service Public de Wallonie : DGO3 et le Cabinet du Ministre en charge du développement Rural

Chronologie de l'Opération de Développement Rural

Avant de pouvoir mettre en œuvre les projets, l'élaboration du programme s'étend sur près de 3 années et comprend 3 grandes phases



À quoi cela va-t-il servir ?

Tout ce que vous nous dirait ce soir, permettra de développer des projets sur la commune ! Par exemple :

- » Des projets de création de lieux de rencontres pour les jeunes,
- » La création de nouvelles activités,
- » Trouver des solutions en matière de mobilité, de logements pour tous les jeunes mussonais.



Quelques exemples de projets réalisés

La Commune de Musson a réalisé un premier PCDR (2009 – 2019), parmi les projets réalisés, ou en cours, on retrouve notamment :

- » L'aménagement de la place Abbé Alexandre Vital de Mussy-la-Ville
- » La création de la voie lente Signeux-Baranzy
- » La création d'une maison de village à Signeux
- » La création de 5 maisonnettes pour personnes âgées
- » Diverses actions immatérielles :
 - * Le Groupe de Travail « sentiers » en partenariat avec le SI
 - * La création de Musson Mémoire
 - * La création d'une charte environnementale
- » La création de 2 logements tremplins à Musson (en cours)
- » La création d'une maison rurale multiservices à Musson (en cours)

CONSULTATION

Méthode de travail

Les participants sont répartis en deux groupes. Les élus sont en retrait et ne participent pas aux réflexions au sein des groupes. Chaque groupe passe par deux tables de discussions thématiques.



Table 1 : Vivre à Musson (30')

- Identité
- Cohésion sociale | rencontres | solidarités
- Vie culturelle et sportive
- Lieux de rencontres
- Emploi
- Communication



Table 2 : Habiter à Musson (30')

- Logements
- Travailler
- Consommer
- Mobilité
- Environnement
- Tourisme

Sur base des accords et désaccords exprimés suite à une série d'affirmations, les animateurs amorcent un rapide échange sur les « pourquoi du comment », et font un tour rapide des avis que les jeunes ont sur une thématique.



Echanges en plénière

Suite aux deux tables de discussions, une synthèse des éléments récoltés est faite par les agents de développement de la FRW et un moment d'échanges (questions-réponses) entre les jeunes et les élus est organisé.



Fresque « Musson 2035 »

Pour conclure les échanges, les jeunes sont invités à réaliser une « fresque » reprenant leurs souhaits pour Musson dans 10ans.

Résultats

Table 1 : Vivre à Musson

Thème	Atouts	Faiblesses	Pistes
Identité	<ul style="list-style-type: none"> - Gaume : sentiment d'appartenance - pas de rivalité entre les villages chez les jeunes 	<ul style="list-style-type: none"> - les jeunes préfèrent leur village que leur commune - sentiment de « Musson capitale » et autres « petits villages » - sentiment que la N88 divise les villages (grand route = frontière) 	<ul style="list-style-type: none"> - créer des activités de rencontre pour les jeunes à l'échelle communale - donner une image plus « jeune » de la commune
Vie associative, sportive et culturelle	<ul style="list-style-type: none"> - Club des jeunes à Mussy - Projet Union - terrain multisport à Willancourt - terrains de foot existants 	<ul style="list-style-type: none"> - manque d'activités pour les adolescents et/ou activités existantes peu intéressantes (ex : jeux de société) - Pas de salle pour les jeunes à Mussy, Musson, Willancourt - Salle à Signeulx, mais pas utilisée par les jeunes - infrastructures sportives insuffisantes - obligation de se déplacer vers les autres communes - presque plus ou moins de fêtes dans les villages (fêtes foraines, fêtes de village) - salle du cercle à Mussy pas adapté pour les jeunes (sentiment d'être à la charge de... » - salles existantes principalement privées - problème de transports quand activités centralisées sur Musson - disparition des harmonies - clubs de foot disparaissent - terrains de foot pas entretenus et trop grands pour les petits groupes 	<ul style="list-style-type: none"> - avoir plus d'activités culturelles : relancer les stages de « création musicale », cours de musique → engagement d'un animateur socio-culturel - Avoir des activités pour les jeunes « décentralisées », pas toujours à Musson (demande notamment pour des activités 10-18 ans à Willancourt) - création de terrains multisports « CITY » dans tous les villages - Création d'un skate-park à Mussy (ex : Bertrix, Chenois) de niveau débutant en dur ou aménagé avec des éléments « WOOD structure » (ex : Arlon) - Création d'un terrain pour VTT dans les bois à Mussy ou Bike Park (ex : cessange) - créer des tournois inter villages (sport, foot, blind-test, ...) avec soirées, avec une optique « pour et par les jeunes » (+ un comité des jeunes pour son organisation) - développer un vrai lieu de rencontre pour les jeunes de la commune (UNION) avec des activités régulières (bar, soirée, activités, stages) avec de



			<p>l'espace pour danser, faire des activités</p> <ul style="list-style-type: none"> - relancer les fêtes foraines, villageoises - créer des clubs des jeunes dans les villages - rénover les salles existantes (notamment la salle de l'Etoile à Willancourt avec le premier étage pour les jeunes) - Avoir un local adapté pour le club des jeunes de Mussy (problème de voisinage) par exemple à proximité du terrain de foot / salle la renommée - relancer les harmonies
<p>Cohésion sociale, convivialité</p>	<ul style="list-style-type: none"> - beaucoup de jeunes à Mussy avec le souhait de se rencontrer faire connaissance - utilisation de la place comme lieu de rencontre à Mussy 	<ul style="list-style-type: none"> - Les habitants ne se connaissent plus et se côtoient peu - pas d'écoles secondaires >>> amis sur d'autres villages / communes - à Mussy et Musson : plainte de certains habitants quand les jeunes se réunissent sur la place - Sabotage par les habitants de certains espaces aménagés pour les jeunes à Mussy - espaces de rencontres existants pas toujours adaptés (pas d'abris en cas de pluie, pas de poubelles, à destination des plus petits, ...) - prix des salles privées / villageoises excessif pour les jeunes (300€/soirée) - problème de confiance : tous les jeunes sont punis alors qu'ils ne sont pas tous des casseurs - seulement deux cafés à Musson pour public âgé 	<ul style="list-style-type: none"> - Créer des lieux de rencontres (intérieurs et extérieurs) * MUSSY : <ul style="list-style-type: none"> » Près du terrain de foot : Skate-park + terrain « CITY » » Local pour le CDJ » Installer poubelle au lavoir * WILLANCOURT : <ul style="list-style-type: none"> » terrain multisport à Willancourt « trop fermé » → ouvrir l'espace et l'adapter pour la pratique du roller et du vélo » Créer un local pour les jeunes – salle de l'Etoile * SIGNEULX : <ul style="list-style-type: none"> » Créer une zone de rencontre « abritée » avec tables sur la piste cyclable // mettre des petits modules sportifs (ex : Gorcy - musculation, ...) » Créer une salle d'arcade * MUSSON <ul style="list-style-type: none"> » Projet UNION : local des jeunes avec flipper, babyfoot, accès extérieur, bar, petit



			<p>podium, ... où les jeunes peuvent se retrouver (type MJ) >>> importance de rassembler au même endroit les aménagements</p> <ul style="list-style-type: none"> » Avoir un local musique » Avoir un espace « piscine – zone de baignade – fontaine » pour se rafraîchir en été <p>* BARANZY</p> <ul style="list-style-type: none"> » CITY près du Hall sportif » Laisser libre accès au centre sportif aux jeunes <p>- Avoir des salles à louer avec des prix préférentiel pour les jeunes (soirée anniversaire, ..)</p>
Emploi	-Proximité Luxembourg	<p>- Peu d'opportunités d'emplois pour les jeunes sur la commune</p> <p>- stages de vacances pas bien payés</p> <p>- Manque de variabilité dans les débouchés au Luxembourg</p>	<p>- Engager des jeunes pendant les congés scolaires pour mettre en place des activités pour les jeunes et/ou travailler à la communication de la commune</p>
Communication		<p>- zones blanches sur la commune / problèmes de réseaux</p> <p>- Communication communale mal adaptée aux plus jeunes (Bulletin communal, courrier, page facebook, ..), trop descendante</p>	<p>- développer une vraie stratégie de communication « jeunesse »</p> <ul style="list-style-type: none"> * Utiliser les stories Facebook-Instagram * Avoir plus de vidéo – s'adresser directement aux jeunes en vidéo * Création d'une page « Instagram » à destination des jeunes reprenant uniquement les infos qui leur sont destinées et via laquelle les jeunes peuvent poser leurs questions



Table 2 : Habiter à Musson

Les jeunes des deux groupes font le constat d'une très grande différence entre les villages situés le long de la N88 (Signeulx, Baranzy et Musson) et ceux situés plus au Nord (Mussy, Genevaux et Willancourt). Ceux du Nord jouissent d'un cadre de vie et d'un tissu social beaucoup plus riche, mais de difficulté de mobilité plus fortes. L'implantation systématique de projets sur Musson leur semble peu adaptée pour le secteur de la jeunesse.

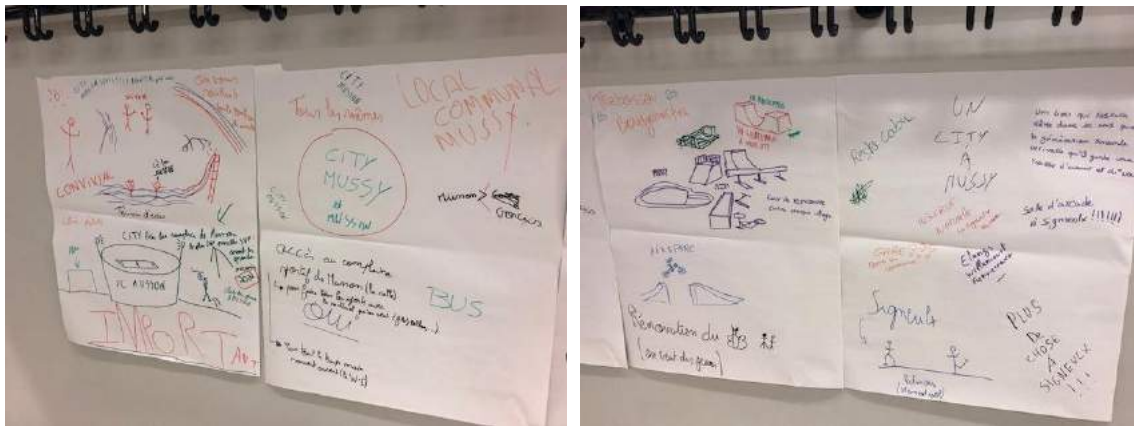
Thème	Atouts	Faiblesses	Pistes
Cadre de vie, environnement	<ul style="list-style-type: none"> - Situation intéressante (en Gaume) - Villages ruraux - Tranquillité et calme - Beaux paysages - Accès à la nature (ex : marais cussignière) - Plaine de jeux dans le village - Places de Musson et de Mussy 	<ul style="list-style-type: none"> - Simplicité du décor (rien à part des champs, des bois) - Manque d'endroits où se regrouper (absence de parcs, d'espaces de rencontre en extérieur) - Manque d'acceptation des habitants vis-à-vis des regroupements de jeunes - Dégradation de certains lieux - Manque d'entretien des plaines de jeux - perte d'identité du village 	<ul style="list-style-type: none"> - Créer des lieux de rencontres (intérieurs et extérieurs)
Logement, habitat, aménagement du territoire	<ul style="list-style-type: none"> - Maisons 4 façades 	<ul style="list-style-type: none"> - Musson est une commune purement résidentielle : il n'y a pas grand-chose à faire, très peu de raisons de se déplacer (on ne vient jamais à Musson sauf pour la pharmacie ou le centre sportif). - Les gens viennent s'installer pour profiter d'un lieu tranquille non loin de leur travail. Le village devient un village dortoir. L'interconnaissance diminue - Manque d'harmonie dans l'habitat - Prix de l'immobilier 	<ul style="list-style-type: none"> - Aider les jeunes à s'installer
Mobilité, sécurité routière	<ul style="list-style-type: none"> - Chemin de liaison Signeulx-Baranzy - Transports en commun existants (surtout aisé pour les villages le long de la N88) 	<ul style="list-style-type: none"> - N88 : point noir qui impacte tous les villages de la commune (trop de trafic, vitesse excessive) - Mauvais état ou absence de trottoirs (N88, rue 	<ul style="list-style-type: none"> - aménagements de sécurité (obstacles en « dur ») pour limiter la vitesse - Développement d'une liaison bus Mussy-Saint-Léger afin de pouvoir rejoindre Arlon plus facilement



		<p>Bellevue, Marcel Niessen et Jean Laurent)</p> <ul style="list-style-type: none"> - Stationnement sur les trottoirs - Manque de bus. Peu de bus hors période scolaire. (ex : Mussy : 1 seul bus le WE). Difficulté pour rejoindre Arlon - Manque de covoiturage. - Certains arrêts de bus sont mal situés - Manque de pistes cyclables. Pistes cyclables inexistantes entre certains villages - manque de sécurité sur certaines routes 	<ul style="list-style-type: none"> - création de trottoirs et libération des trottoirs envahis - installer un système de feu (si on dépasse la vitesse le feu passe au rouge) - Développer le covoiturage (attention : l'autostop n'est pas une pratique que les jeunes connaissent) - création de liaisons cyclables/piétonnes sécurisées entre les villages * Musson – Gennevaux – Willancourt * Willancourt – Mussy-la-Ville Mussy-la-Ville - Signeulx
Développement économique, commerces	- Commerces existants	-Manque d'accompagnement des projets -	- Développer l'accompagnement des projets économiques locaux
Agriculture	-Une agriculture encore traditionnelle, familiale, saine et respectueuse de l'environnement	-Difficulté pour maintenir les exploitations familiales - Peu de réelle volonté de fonctionner avec les produits locaux (les gens s'intéressent, mais retourne rapidement vers grandes surfaces)	- Aider à maintenir les exploitations agricoles familiales, notamment par le développement d'un lieu de vente commun centralisé
Tourisme	<ul style="list-style-type: none"> - Potentiel existant pour développement tourisme vert (rando, chemins, sentiers) -Musée minier en projet - Gîte de Willancourt fonctionne bien 	<ul style="list-style-type: none"> - Projet musée minier s'éternise - Manque de points d'intérêts - Manque de logements -Manque de lieux de restauration 	-Développement du tourisme vert
Equipement		Problème de connexion Internet à Signeulx	



Fresque « Musson 2035 »



LES SUITES

Prochaines étapes

Les prochaines étapes suivies pour la phase d'élaboration du programme sont les suivantes :

Mars 2022

- * **Mise en place de la Commission Locale de Développement Rural** : La CLDR, organe consultatif, est le lieu de l'expression citoyenne, du débat démocratique. Sa composition reflète la population et assure une représentativité de celle-ci selon différents critères (villages, tranches d'âge, professions, ...).

De 2022 à 2024

- * **Les groupes de travail** : séances thématiques ouvertes à tous citoyens. Le rôle des réunions sera de définir des objectifs et des pistes de projets.
- * **Stratégie et projets** : La CLDR va ensuite utiliser toutes les informations récoltées précédemment pour proposer une stratégie globale pour la commune et une série de projets qui permettront d'y parvenir.



Pour la Fondation Rurale de Wallonie

Clémentine Descamps | Nicolas Lecuivre
Agents de développement

Opération de
Développement
Rural

MUSSON 2035



ANNEXE 1

Participants (17)

	NOM	Prénom	Village	Conseil communal
M.	BONNIER	Christopher	Musson	X
Mme	BRION	Léa	Mussy-la-Ville	
M.	CERRA	Enzo	Mussy-la-Ville	
M.	DIVOY	Arthur	Mussy-la-Ville	
Mme	GEORGE	Fiona	Signeulx	
M.	GERGEN	Théo	Signeulx	
Mme	GODARD	Sophie	Willancourt	
Mme	GOEURY	Anne-Marie	Musson	X
M.	GUEBELS	Daniel	Musson	X
M.	HANCK	Ludovic	Mussy-la-Ville	
M.	JOLAS	Maxime	Signeulx	
M.	LANGLOIS	Edouard	Mussy-la-Ville	
Mme	RECHT	Valérie	Mussy-la-Ville	X
M.	THERER	Faustin	Mussy-la-Ville	
M.	THERER	Sacha	Mussy-la-Ville	
M.	VASSAUX	Arthur	Musson	
M.	YANS	Théo	Musson	

Autres (3)

	NOM	Prénom	Organisme
Mme	DESCAMPS	Clémentine	FRW
M.	LECUIVRE	Nicolas	FRW
M.	UGHI	Carlo	Commune de Musson



INFORMATION CONSULTATION

11 février 2022

IC Jeunes



Ordre du jour

Information

- * Qui sommes-nous?
 - La FRW
 - La Commune de Musson
- * Pourquoi êtes-vous là ?
- * Que va-t-on faire ce soir ?
- * À quoi cela va-t-il servir ?
- * Quelques exemples de projets réalisés

Consultation

- * Discussions en sous-groupes
- * Retour en groupe



Pour démarrer...



Opération de
Développement
Rural

MUSSON 2035



Qui sommes nous?



Fondation Rurale de Wallonie

Clémentine DESCAMPS
Nicolas LECUIVRE
Agents de développement



Opération de
Développement
Rural

MUSSON 2035



La commune de Musson



Opération de
Développement
Rural

MUSSON 2035



La Commune de Musson



COMMUNE

LES SERVICES PUBLICS
dans notre vie quotidienne

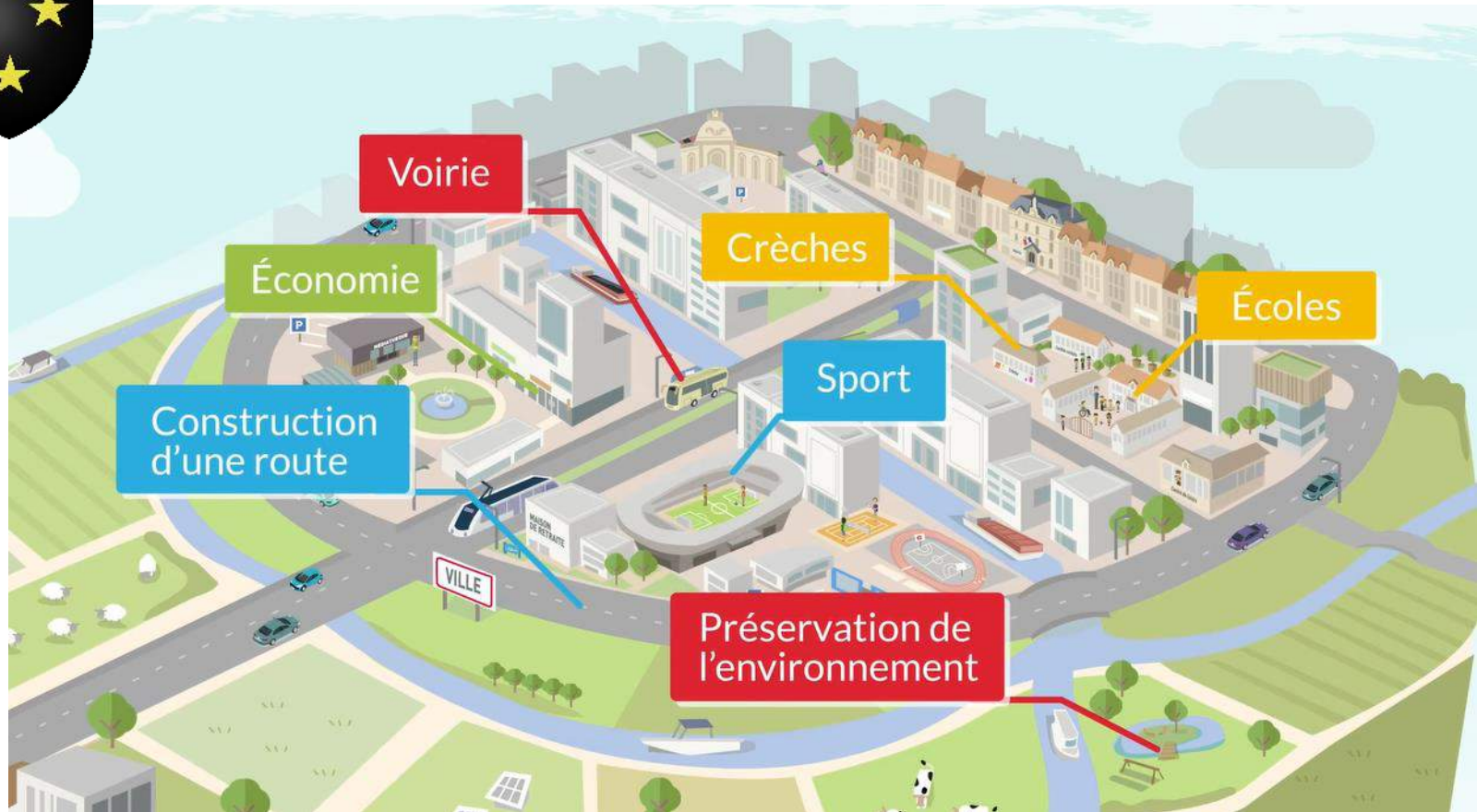


Opération de
Développement
Rural

MUSSON 2035



La Commune de Musson



Opération de
Développement
Rural

MUSSON 2035



La Commune de Musson



Opération de
Développement
Rural

MUSSON 2035



La Commune de Musson



Opération de
Développement
Rural

MUSSON 2035

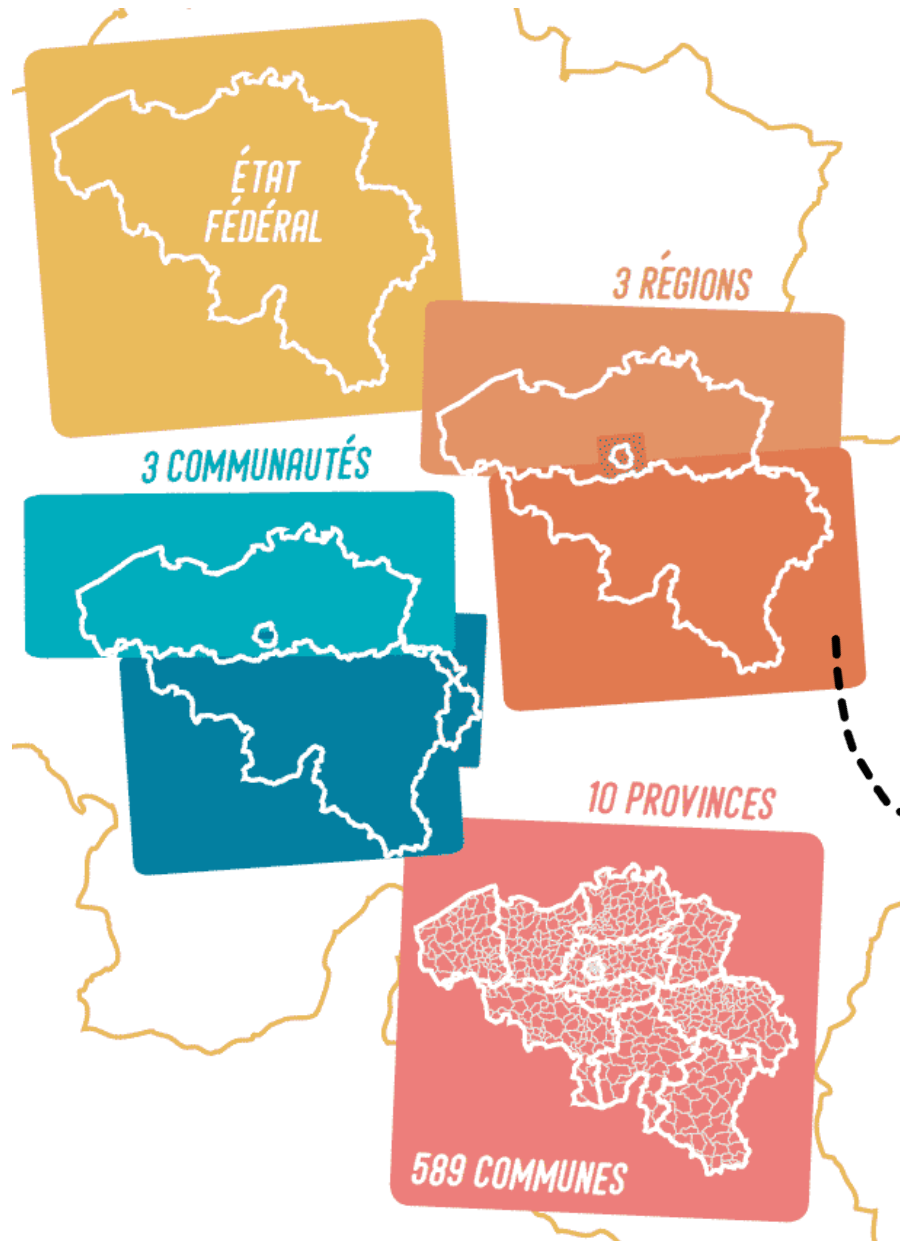


Pourquoi êtes-vous là ?

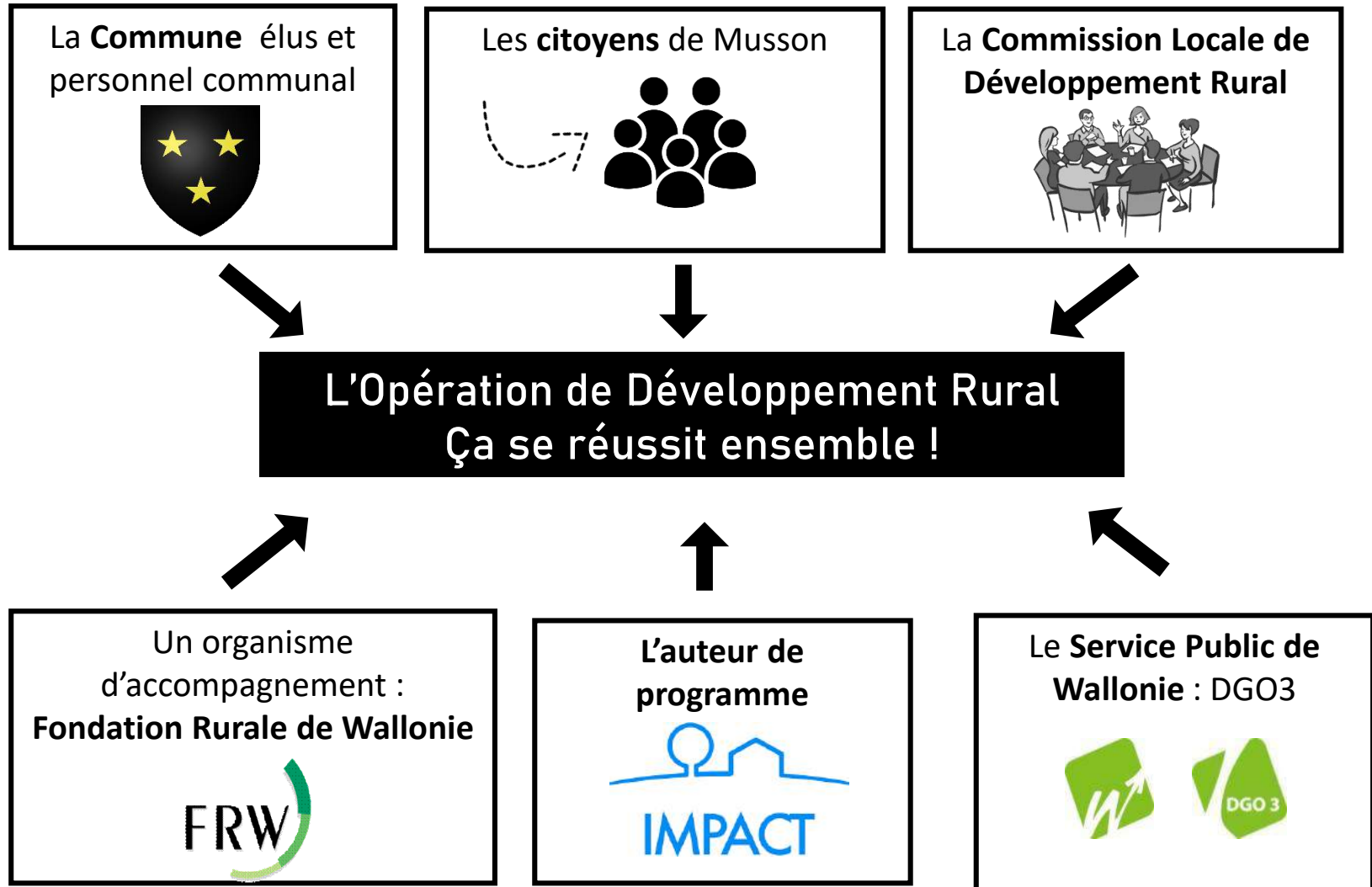
Un budget
« Développement Rural »
pour aider à financer
certains projets matériels

Lancer un PCDR
P = programme
C = communal
D = de Développement
R = Rural

Objectif = améliorer la qualité de
vie des habitants en valorisant
les ressources locales

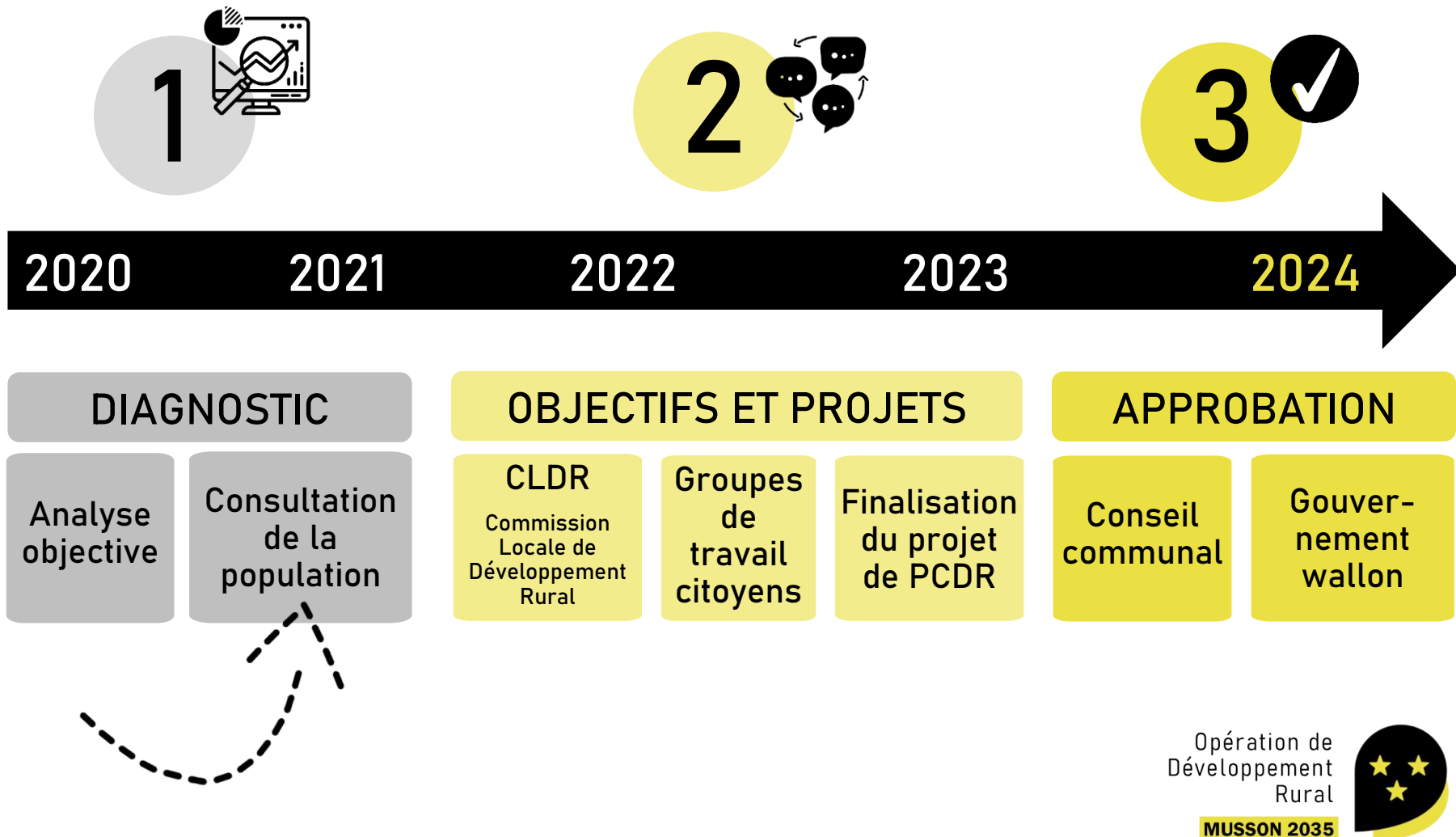


La place des jeunes



Que va-t-on faire ce soir ?

3 GRANDES PHASES



À quoi cela va-t-il servir ?



Opération de
Développement
Rural

MUSSON 2035



Exemples de projets réalisés

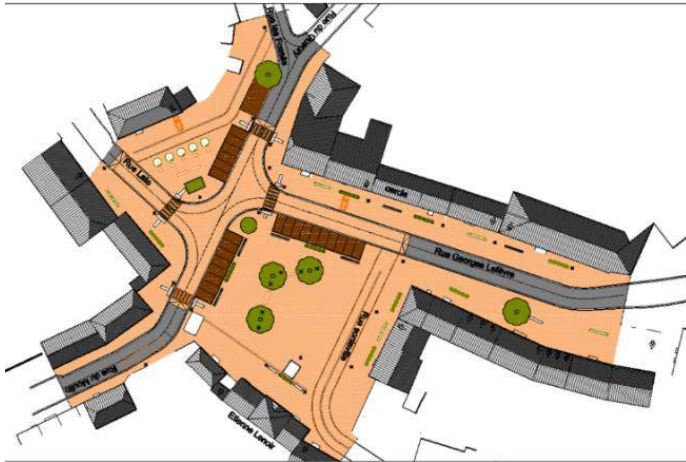
Bilan 1^{er} PCDR

Opération de
Développement
Rural

MUSSON 2035



Place de Mussy-la-Ville

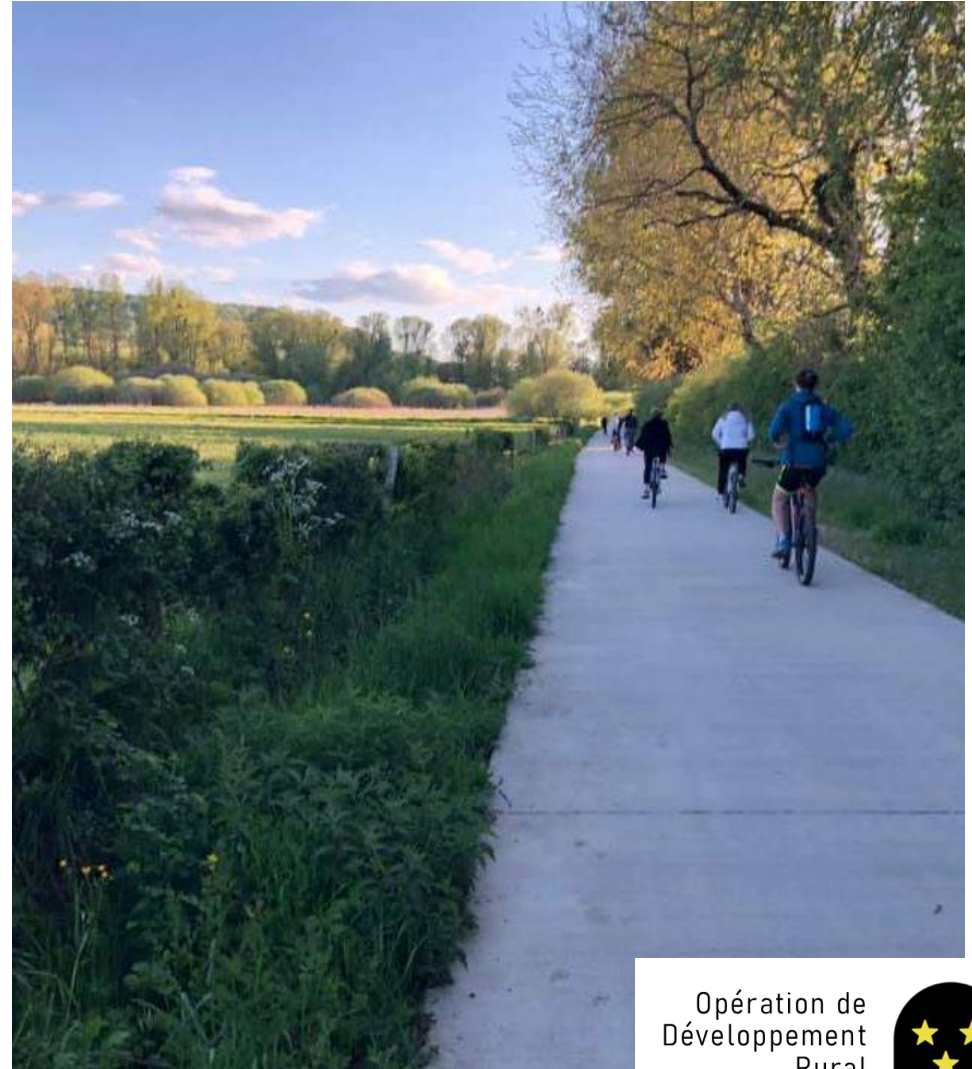


Opération de
Développement
Rural

MUSSON 2035



Voie lente Signeulx-Baranzky



Opération de
Développement
Rural

MUSSON 2035



Maison de village à Signeulx



Opération de
Développement
Rural

MUSSON 2035



Maisonnettes pour âgés



Opération de
Développement
Rural

MUSSON 2035



Actions diverses



Charte environnementale des habitants de la commune de Musson



COMMUNE
de
MUSSON

Une initiative de la Commune de Musson réalisée dans
le cadre de son Opération de Développement Rural' ...
collaboration avec la Fondation Rurale de Wallonie



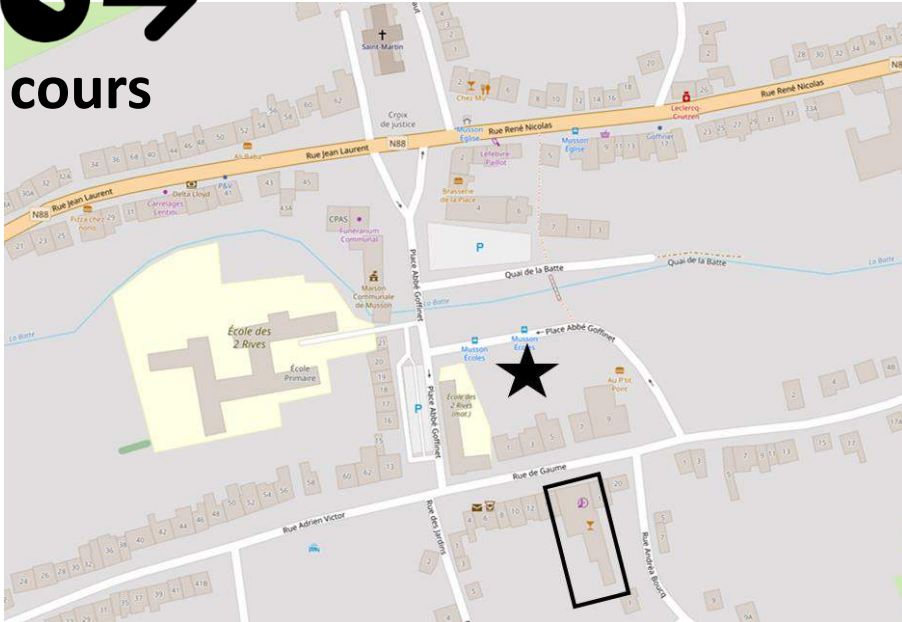
Opération de
Développement
Rural

MUSSON 2035



Maison Rurale Multiservices


en cours



Opération de
Développement
Rural

MUSSON 2035



Opération de
Développement
Rural

MUSSON 2035

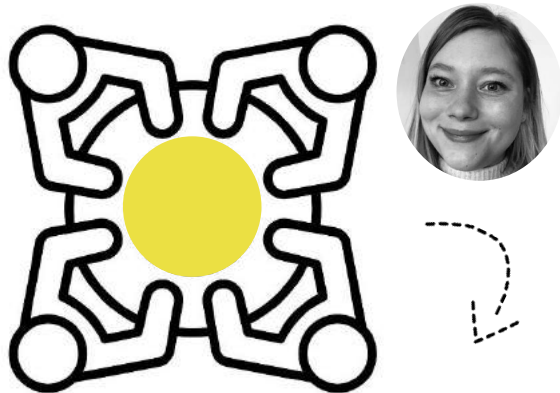


Consultation

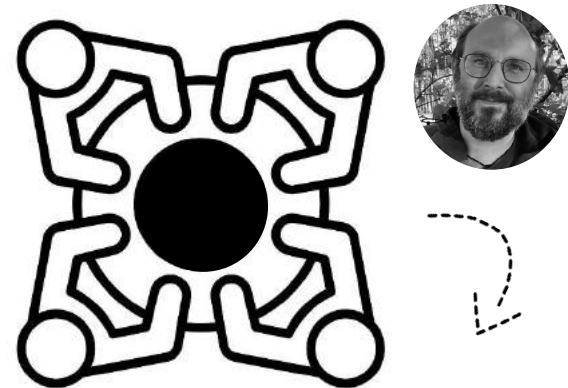
Fonctionnement

1. Travail en sous-groupes (2x30min)

Deux tables de discussions



VIVRE À MUSSON



HABITER À MUSSON

2. Mise en commun (30min)

Opération de
Développement
Rural

MUSSON 2035



Opération de
Développement
Rural

MUSSON 2035



Synthèse

Opération de
Développement
Rural

MUSSON 2035



Musson 2035 ?

Opération de
Développement
Rural

MUSSON 2035



Et la suite... ?

Suivre l'ODR

- * Sur le site communal : www.musson.be
- * Dans les bulletins communaux
- * Toutes-boîtes
- * Presse
- * Site dédié à l'ODR ! www.musson2035.info
- * Sur Facebook :



MAIS SURTOUT....

Opération de
Développement
Rural

MUSSON 2035





**Parlez-en
autour de vous !**



**Merci pour votre
participation !**

Nicolas & Clémentine