



Groupe de Travail thématique

Patrimoine | Identité | Tourisme

Jeudi 19.05.22, maison de village de Signeulx



Participants (17) :

10 membres de CLDR (Voir liste en pièce jointe)

7 acteurs locaux – experts de la thématique invités

Dont, pour le Collège de Musson : Valérie RECHT (Echevine en charge du Tourisme), Daniel GUEBELS (Echevin en charge du DR et du Patrimoine)

Invités

Représentant de l'administration communale : Carlo UGHI (Agent relais PCDR)

Fondation Rurale de Wallonie : Clémentine DESCAMPS et Nicolas LECUIVRE (Agents de développement)

Bureau IMPACT : Loreena THETIOT (Auteur de programme)

INTRODUCTION

Suite au mot d'accueil du président de la CLDR, Daniel Guebels, la FRW présente l'ordre du jour.

Ordre du jour :

1. Introduction
2. Patrimoine, identité et tourisme
 - * objectifs du PCDR et des GT
 - * la thématique
 - * les pistes de projets
3. Travail en sous-groupes sur les différentes questions centrales
4. Mise en Commun
5. Les suites
6. Divers

PATRIMOINE | IDENTITÉ | TOURISME

Pourquoi sommes-nous là ?

Fin 2020, la commune de Musson s'est lancée dans l'élaboration d'un second PCDR.

P = Programme

C = Communal

D = de Développement

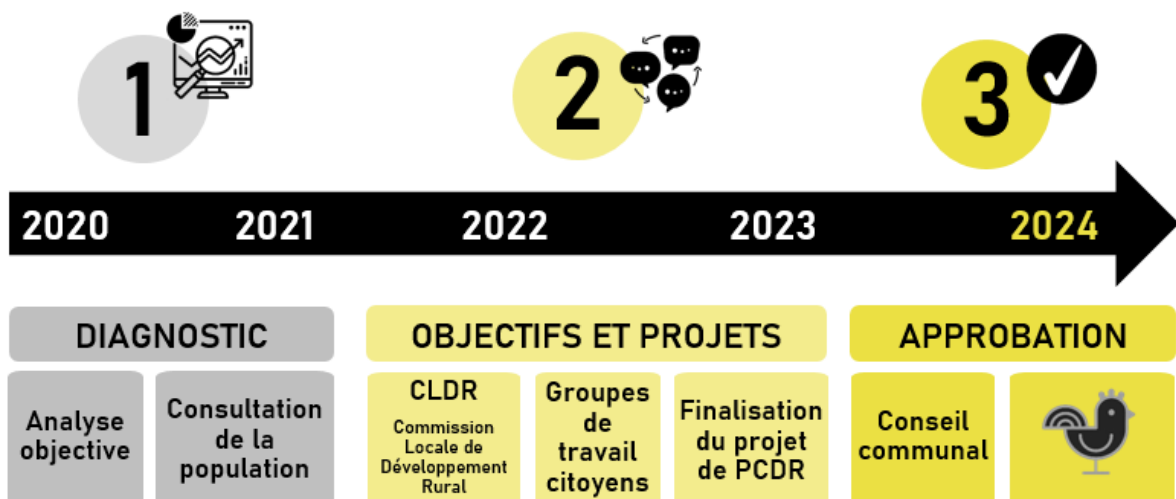
R = Rural

L'objectif d'un PCDR est d'améliorer la qualité de vie des habitants en valorisant les ressources locales.

Caractéristiques d'un PCDR :

- › Un projet de territoire impliquant la population
- › Une analyse par un bureau spécialisé, une prise de recul
- › Un budget « Développement Rural » pour aider à financer certains projets

L'élaboration de ce programme stratégique comporte différentes étapes :



Objectifs des Groupes de travail thématiques

Apporter des pistes et propositions pour l'élaboration de la stratégie de développement :

- › des éléments pour mieux comprendre et valider les constats posés par le diagnostic (diagnostic partagé – Partie 3)
- › des défis et objectifs de développement pour l'entité (stratégie – Partie 4).
- › des projets de terrain à réaliser dans les années à venir (projets – Partie 5)

⇒ On dépasse la vision « constats » pour entrer vers une vision « stratégique ».



Les différents Groupes de Travail thématiques programmés sont :

-  **GT 1 : « Vie associative, sportive et culturelle | Cohésion »**
Jeudi 21.04.22 à 20H | Maison de Village | Signeux
-  **GT 2 : « Tourisme | identité | patrimoine »**
Jeudi 19.05.22 à 20H | Maison de Village | Signeux
-  **GT 3 : « Ressources naturelles locales | Agriculture | Environnement »**
Mardi 31.05.22 à 20H | Maison de Village | Signeux
-  **GT 4 : « Vie quotidienne : Santé, services, emploi et commerces »**
Jeudi 09.06.22 à 20H | Maison de Village | Signeux
-  **GT 5 : « Cadre de Vie : Urbanisme | Mobilité | Logement »**
Mardi 14.06.22 à 20H | Maison de Village | Signeux

Certains thèmes sont transversaux aux différents GT

- ⇒ Développement durable
- ⇒ Communication | Innovation | Créativité
- ⇒ Dimension supra communale

Présentation de la thématique

Afin que tous les participants puissent s'approprier la thématique et les premiers résultats des séances de consultation villageoises (avis et besoins exprimés dans chaque village sur la thématique), les agents de développement de la FRW et l'auteur de programme exposent différents éléments :

1. Qu'entend-t-on par « patrimoine | identité | tourisme » ?

Tout ce qui peut permettre de sauvegarder | valoriser le patrimoine (matériel et immatériel) et d'accroître l'attractivité et l'identité du territoire.

- > **Cadre de vie et patrimoine**
- > **Développement des activités touristiques et accueil des visiteurs**

Les **2 questions centrales** qui seront abordées pour ce GT sont :

- A. Comment prendre soin de notre patrimoine (bâti, naturel et culturel), le restaurer, le valoriser ?
- B. Quel développement touristique communal ? Comment développer l'accueil des visiteurs en tenant compte des particularités des villages et des initiatives locales ?

2. Les besoins | constats

CONTEXTE TOURISTIQUE

Opérateurs touristiques actuels

- > Maison du Tourisme de Gaume
- > Parc naturel de Gaume
- > Deux syndicats d'initiatives actifs (Musson, Mussy)

Apports de la population :

- > Manque de visibilité
- > Manque de collaboration
- > Activités à redéployer et à rajeunir



TOURISME VERT AXÉ SUR LE PATRIMOINE

L'importance et le potentiel du patrimoine historique local :

- › Patrimoine minier (grand bois, crassier, entrée de la mine)
- › Musée minier métallurgique Musson-Halanzy



Actions inscrites dans le PST :

- › Développer les activités culturelles
- › Soutien financier au Musée minier
- › Promotion du patrimoine minier

Parcours valorisant ce patrimoine d'exception :

- › **Projet Interreg « Chemins de mémoire »**
→ En lien avec la Bataille des Frontières d'août 1914, création de 10 circuits entre 35 et 80 kilomètres dont un circuit traversant la commune de Musson.
- › **Chemin transfrontalier des mines de fer**
→ 15 points de chute liés à la mine et à la sidérurgie entre les vestiges des anciennes mines d'Halanzy, de Musson, le site de l'ancienne usine de Musson, de Gorcy et le site d'extraction de Saint-Pancre.
- › **Itinéraire cyclable sur la Lorraine**
→ Itinéraire cyclo de 250 kilomètres sur le territoire transfrontalier de la Lorraine Gaumaise dont la boucle « La Butineuse » (Virton, Étalle, Saint-Léger, Musson).
- › **Balade des calvaires**
→ livret réalisé par le SI

IDENTITÉ TOURISTIQUE

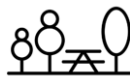
Manque de particularités attrayantes, d'activités et d'évènements

- › Définir l'identité et le potentiel touristique du territoire : Mêler nature et patrimoine ?
- › Les richesses locales à valoriser

⇒ Suite aux différentes consultations villageoises et thématiques et des besoins exprimés, 5 enjeux ont été identifiés pour la thématique, ainsi qu'un certain nombre de piste de projets.

des **lieux d'accueil et de rencontres**
à créer | adapter aux besoins | à faire (re)vivre

Un **patrimoine local** (bâti, naturel et culturel) à valoriser



Des **initiatives locales** à soutenir | encourager



Une **identité touristique** à définir
(Gaume, 3 frontières)



Une **attractivité** (offre d'activités et de services) à développer
partenariat(s) ?

Opération de Développement Rural

MUSSON 2035

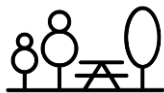


3. Les premières pistes de projets proposées



Un **patrimoine local** (bâti, naturel et culturel) à valoriser

- › Opération de mise en valeur du petit patrimoine
- › Développer le musée minier
- › Valorisation du patrimoine minier local
- › Création de circuits thématiques
 - * **Développement d'un musée/d'un circuit « des inventeurs » à Mussy-la-Ville**
- › Action propreté-déchets
- › Actions en faveur de l'environnement et la biodiversité
- › Mise en valeur des paysages



Des **lieux d'accueil et de rencontres** à créer | adapter aux besoins | à faire (re)vivre

- › Création d'un espace de restauration éphémère (MV Signeulx)
- › Création d'aires de bivouacs
- › Créer une aire de mobil-homes
- › Création de zones de stationnements dans les endroits stratégiques
- › Création d'espaces récréatifs et de convivialité dans les villages :
 - * **Création d'un espace récréatif multigénérationnel à Mussy**
 - * **Création d'un espace de convivialité/base de loisirs à Musson**
 - * **Création d'espaces publics naturels et conviviaux à Signeulx**
 - * **Développement des espaces de convivialité à Willancourt et Gennevaux**
 - * **Création d'un espace central à Baranzly**



Une **attractivité** (offre d'activités et de services) à développer

- › Action commune pour le développement de l'attractivité touristique du territoire
- › Développement de mesures et d'outils pour préserver et améliorer l'attractivité de la commune
- › Développer l'accueil et l'information des visiteurs >> *développer les SI*
- › Encourager la création d'hébergements touristiques
- › Développer l'HORECA
- › Poursuite du développement de voies lentes entre les villages
- › Liaisons lentes intra-village
- › Développement des sentiers et chemins de promenades





Des initiatives locales à soutenir | encourager

- > Développer le musée minier
- > Développer les SI
- > Encourager et soutenir le développement d'activités dans les villages (fêtes, concerts, ...)
- > Soutien au développement des circuits courts
- > Soutien à la création d'une ferme pédagogique



Une identité touristique à définir

- > Création d'une identité touristique locale forte
 - * Opportunité de localisation : Gaume, 3 frontières (FR, GDL, BEL)
 - * Opportunité 2020 : tourisme local
- > Développement de partenariats locaux avec des acteurs reconnus (MTG, PNG, ...)
- > Développer la communication

TRAVAIL EN SOUS-GROUPES

Comment prendre soin de notre patrimoine (bâti, naturel et culturel), le restaurer, le valoriser ?

quels en sont les enjeux ?

- Valoriser les richesses locales
- Réinvestir les églises pour des activités culturelles et touristiques
- Mieux entretenir les éléments du petit patrimoine (lavoirs, etc.)
- Poursuivre la valorisation du patrimoine local à travers la mobilité douce
- Faire perdurer la mémoire des anciens mineurs
- Valoriser le patrimoine via des actions de communication et l'organisation d'événements

défi En 2035, ...

PROJETS

PROJETS

description :

pour qui | avec qui ? :

description :

pour qui | avec qui ? :

description :

pour qui | avec qui ? :

description :

pour qui | avec qui ? :

Les différents participants sont invités à se diviser en **3 sous-groupes** de travail afin de réfléchir aux différentes questions centrales.

Ils disposent de 20 min par question pour aborder :

- > les enjeux | défis de chaque question
- > les pistes de projets pour y répondre

Après chaque question, les groupes sont invités à partager leurs réflexions lors d'un échange animé par les agents de développement de la FRW.

RÉSULTATS

a) Comment prendre soin de notre patrimoine (bâti, naturel et culturel), le restaurer, le valoriser ?



Enjeux

- › Valoriser les richesses locales (3/3)
- › Poursuivre la valorisation du patrimoine local à travers la mobilité douce (3/3)
- › Valoriser le patrimoine via des actions de communication et l'organisation d'événements (3/3)
- › Réinvestir les églises pour des activités culturelles et touristiques (1/3)
- › Mieux entretenir les éléments du petit patrimoine (lavoirs, etc.) (2/3)
- › Faire perdurer la mémoire des anciens mineurs (2/3)
- › Faire un inventaire/un répertoire du petit patrimoine (ajout)

Défi « En 2035, Musson »

- › Essayer de relancer un dynamisme intergénérationnel et inter village pour réaliser les différents projets patrimoine culturel
- › Musson = reconnaissance du patrimoine minier
- › Chaque citoyen de la commune connaîtra l'histoire de son patrimoine

Projets

Valorisation de certains lieux | communication et signalétique

- › Remettre en valeur/faire connaître les musées existants (minier, Etienne Lenoir, Musson Mémoire) avec un « brin de créativité » **POUR** les locaux
- › Valoriser les sites miniers par des outils didactiques adaptés (numériques, panneaux)
- › Promenade pédestre intervillage. Entretien des petits chemins de terre/parcours. Mettre des panneaux indicatifs (sur l'histoire du village).
- › Créer des chemins de liaisons entre les villages de la commune en mettant en valeur les lieux dits avec des outils didactiques et explicatifs. **POUR** le grand public.
- › Valorisation des entrées de mines avec des panneaux explicatifs. **POUR** le grand public, **AVEC** le musée minier, la Commune, le SI, la MTG.
- › Avoir des tableaux/cartes au centre de chaque village avec des explications historiques et didactiques

Activités fédératrices

- › Redévelopper le culturel en réalisant des fêtes de village (foraines) comme les fêtes d'antan. **POUR** rassembler les gens du village.
- › Organiser des événements thématiques (we paysage, ...) **POUR** les locaux
- › Pouvoir organiser des marches en groupe afin de connaître les 6 balades du SI. Terminer par un apéro musical. **POUR** le grand public/AVEC le SI, la Commune et des groupes villageois.
- › Transmission de l'histoire locale, du patrimoine national et autre. Avoir des cours sur l'histoire du village, avec visites guidées pour les écoles. **POUR** les écoles de la commune ou de la région
- › Attirer le touriste vers des activités et en même temps la découverte du patrimoine (lien entre guide patrimoine et guide nature)
- › Diversifier les activités | ne pas s'enfermer dans une thématique (*ne pas se focaliser juste sur « les mines », proposer des activités complémentaires qui font le lien entre histoire et patrimoine, par exemple balade découverte des papillons, de l'aspérule dans les bois près des mines*).

Recensement et outils

- › Un plan communal avec un cadastre du patrimoine à maintenir et/ou rénover (restaurer).
- › Utiliser des outils existants pour créer une bibliographie. **POUR** tous.
- › Répertoire le petit patrimoine de notre commune afin de soit le restaurer soit le préserver. **POUR** le grand public, AVEC la Comune, le musée minier, le SI.

b) Quel développement touristique communal ?

Comment développer l'accueil des visiteurs en tenant compte des particularités des villages et des initiatives locales?



Enjeux

- › Accroître l'offre en hébergements touristiques (3/3)
- › Accroître (Créer) l'offre en restauration (3/3)
- › Tendre vers un tourisme vert et durable (2/3)
- › Développer une identité touristique singulière au territoire de Musson (2/3)
- › Organiser des activités et des événements attrayants (2/3)
- › Développer la communication autour des offres touristiques (ajout)
- › Reprise des SI (relève) // Fusionner les SI (ajout)
- › Création de folders (ajout)



Défi « En 2035, »

- › Faire connaître l'histoire de la commune de Musson par l'intermédiaire des écoles mais en commençant par les habitants de la commune (*Tourisme local | Autochtone avant le tourisme extérieur car la promotion du tourisme passe par la connaissance de son environnement. Pour faire « aimer » il faut « connaître »*)
- › Avoir un tourisme de longue durée (long séjours) pour développer l'aspect « économique », que les acteurs locaux puissent en vivre
- › Avoir un seul SI avec accueil fort, dynamique et ouvert au tourisme (*problème du bénévolat – manque de candidats pour reprendre le SI. Piste de développer un Office du tourisme avec un employé communal, des synergies avec le musée.*)
- › Exploiter et habiller les ressources locales

Projets

Activités | Communication

- › Avoir un local pour le SI central et visible (renseigner le point d'accueil avec de la signalétique) ou créer un office du tourisme (*Le SI de Mussy est propriétaire de son bâtiment à Mussy*)
- › Création d'un accrobranche thématique autour du patrimoine minier (utilisation de la cuesta)
- › Balades avec des thématiques saisonnières (fleurs, champignons, etc.)
- › Développer les circuits VTT / chevaux (pas que pédestres – attention au code de la forêt)
- › Présentation du patrimoine naturel et des points de vue, des paysages (inventaire)
- › Avoir des guides locaux (forces vives locales, les former) en patrimoine/environnement **EN PARTENARIAT** avec la Maison du Tourisme et le Parc naturel de Gaume
- › Développer une offre touristique liée à l'enseignement de type « classe verte » avec visite ferme pédagogique – sites naturels ou « classe patrimoine » **POUR** les écoles de la commune ou de la région
- › Mettre des folders sur les communes voisines (tourisme de proximité)
- › Promotion du Tourisme « propre » avec panneaux « prenez-vos papiers » **EN LIEN AVEC** le DNF

HORECA

- › Mise à disposition d'un local pour faire de la restauration thématique par saison/ éphémère
- › Créer des « restaurants tremplins » pour aider les restaurateurs à s'installer
- › Faire quelque chose pour l'Horeca **POUR** les locaux et les autres
- › Créer un marché de produits locaux **POUR** les locaux et les autres

Hébergement

- › Création d'une zone de bivouac dans chaque village
- › Créer des logements insolites
- › Créer des aires de camping-cars, de bivouacs, des aires pour les scouts **POUR** tous les extérieurs
- › Rassembler les associations et les agriculteurs pour créer du camping à la ferme **POUR** tous les extérieurs
- › Utiliser les bâtiments désertés pour loger les touristes



Les suites

Consultation numérique Du 11/07 au 19/09/22

Afin de laisser l'opportunité à tous les citoyens de participer à l'élaboration du PCDR étant donné le contexte COVID actuel et la difficulté de certains publics de se rendre aux réunions « physiques », une consultation numérique sera lancée du 11 juillet au 16 septembre 2022.

Tous les habitants de Musson seront invités à y participer.

La consultation sur la plateforme numérique, à cette étape de l'élaboration du PCDR, a pour objectifs :

- > de récolter l'avis et les idées de projets de tous, habitants et membres de CLDR ;
- > d'enrichir les premières propositions de projets émanant des consultations et groupes de travail thématiques (grâce au système de commentaire qui sera mis en place) ;
- > de « prendre le pouls » des projets et thématiques les plus plébiscités par la population afin d'aboutir dès novembre à une première « priorisation » des futurs projets du PCDR avec la CLDR.

Comment participer ?

Le site internet www.participation.frw.be est la plateforme participative Wallonie (FRW) :

1. Pour soumettre son avis, il faut **s'y inscrire**. L'inscription ne prend complètement gratuite.
2. Une fois connectés, les habitants de Musson pourront :
 - **Voter** pour les projets qui leur tiennent à cœur
 - **Commenter** les projets pour les enrichir
 - **Ajouter** de nouvelles idées
 - **Partager** les projets avec d'autres habitants (mails, réseaux sociaux, etc.)

Les résultats de la plateforme serviront de base de travail à la CLDR pour la construction des futures fiches projets du PCDR. Travail qui portera sur le développement des projets et de leur faisabilité (tant technique que financière), notamment via des visites de terrain et groupes de travail « projets ».

plus d'infos sur 

www.musson2035.info

Quels projets pour Musson et ses villages ?

consultation
citoyenne en ligne



Pour la Fondation Rurale de Wallonie
Clémentine DESCAMPS | Nicolas LECUIVRE
Agents de développement

Opération de
Développement
Rural

MUSSON 2035



ANNEXE

LISTE DE PRÉSENCE 19|05|2022

Participants (17)

	Nom	Prénom	Village	Association
M.	ARNOULD	François	Musson	CLDR
M.	BIGOT	François	Mussy-la-Ville	CLDR
Mme	DENOYELLE	Juliette	-	Parc naturel de Gaume
Mme	GODARD	Sophie	Willancourt	Gîte à la ferme
M.	GUEBELS	Daniel	Musson	Echevin du DR - Patrimoine Président de la CLDR
M.	HENRION	Marc	Musson	SI Musson CLDR
M.	HILGER	Grégory	Willancourt	CLDR
Mme	JACQUEMIN	Myriam	Mussy-la-Ville	Présidente SI Mussy
M.	MAQUA	Caroline	Willancourt	CLDR
M.	MONHONVAL	Marc	Mussy-la-Ville	Citoyen – Expert Histoire
M.	NOBEN	Rudolf	Musson	Musée minier CLDR
M.	PONSARD	Francis	Musson	Président SI Musson
Mme	RECHT	Valérie	Mussy-la-Ville	Echevine du Tourisme
Mme	RENAUT	Jenny	Baranzey	CLDR
M.	THERER	Vincent	Mussy-la-Ville	CLDR
M.	TOMBU	Patrick	Signeulx	Citoyen
M.	VAN DE WOESTYNE	Georges	Mussy-la-Ville	CLDR

Invités (4)

	Nom	Prénom	Organisme
Mme	DESCAMPS	Clémentine	FRW
M.	LECUIVRE	Nicolas	FRW
Mme	THETIOT	Loreena	Bureau IMPACT
M.	UGHI	Carlo	Commune de Musson

