



PPT INFORMATION CONSULTATION

Consultations
Villageoises 2021
Musson 2035

ANNEXE 2



Opération de
Développement
Rural

MUSSON 2035



Introduction

Ordre du jour

Information

- * Bilan de la 1^{ère} ODR de Musson
- * Nouvelle Opération de Développement Rural (ODR) : timing envisagé
- * La commune de Musson : bref portrait

Consultation

- * Discussions en sous-groupes
- * Retour en plénière

les suites...

Opération de
Développement
Rural

MUSSON 2035



Qui sommes-nous ?



**Fondation
Rurale
de Wallonie**

Clémentine DESCAMPS
Nicolas LECUIVRE
Agents de développement

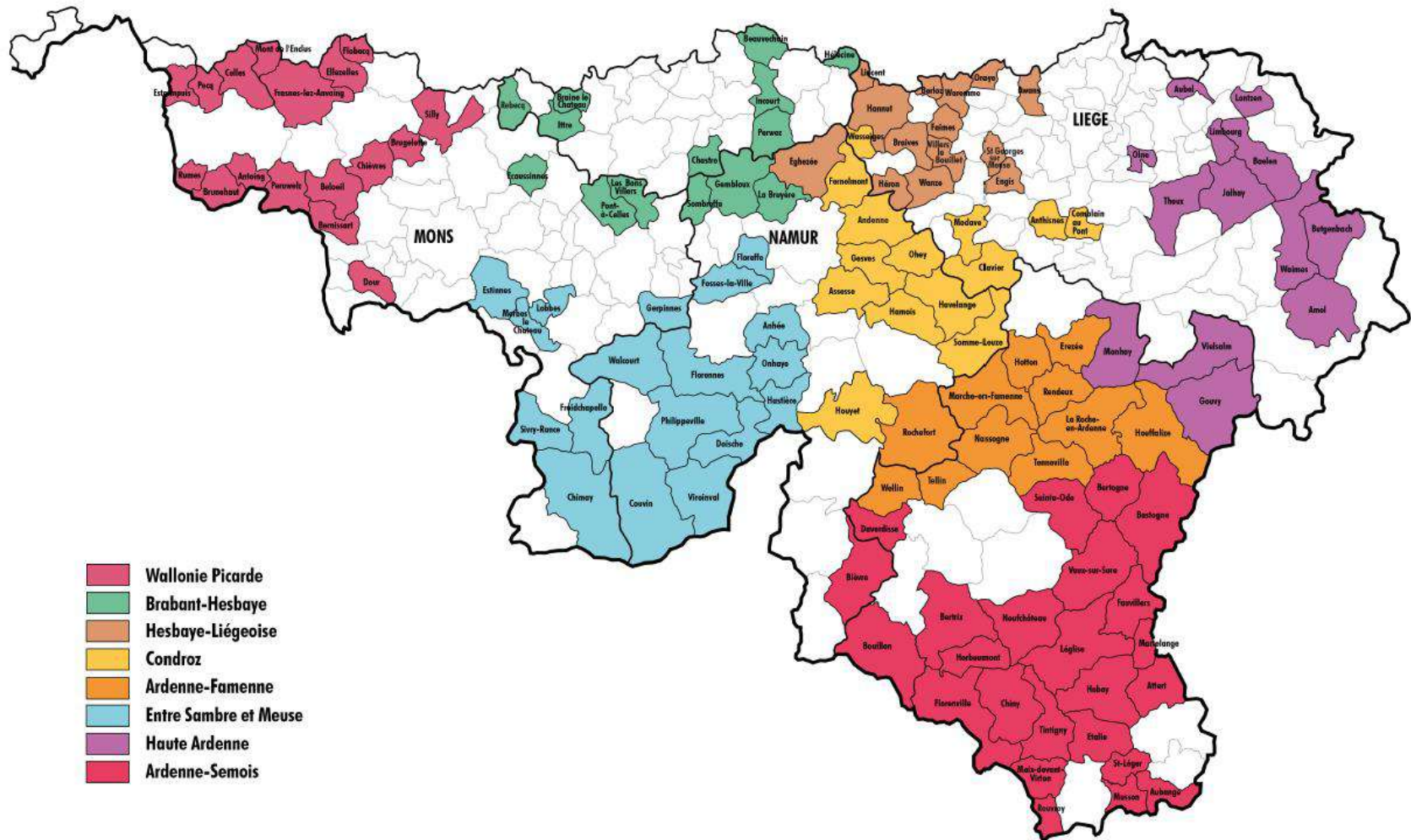


Opération de
Développement
Rural

MUSSON 2035



Opérations de développement rural accompagnées par la FRW



Octobre 2019

Opération de
Développement
Rural

MUSSON 2035



Opération de
Développement
Rural

MUSSON 2035



Information

Opération de Développement Rural

- * Démarche communale cadrée par un décret de la RW
- * Repose sur la participation continue des citoyens
- * Une réflexion globale : sur l'ensemble du territoire communal et sur tous les domaines de la vie
- * La définition et la mise en œuvre d'un plan d'action (PCDR) réaliste et cohérent

**Objectif = améliorer la qualité de vie des habitants
en valorisant les ressources locales**



Concrètement



Un document stratégique
avec des objectifs, des
projets, une priorisation



2 à 3 ans d'élaboration pour
10 années de mise en
œuvre



Un budget
« Développement Rural »
pour aider à financer
certains projets matériels

La Commune de Musson a réalisé un premier PCDR (2009 – 2019)
et entame actuellement l'élaboration d'un deuxième

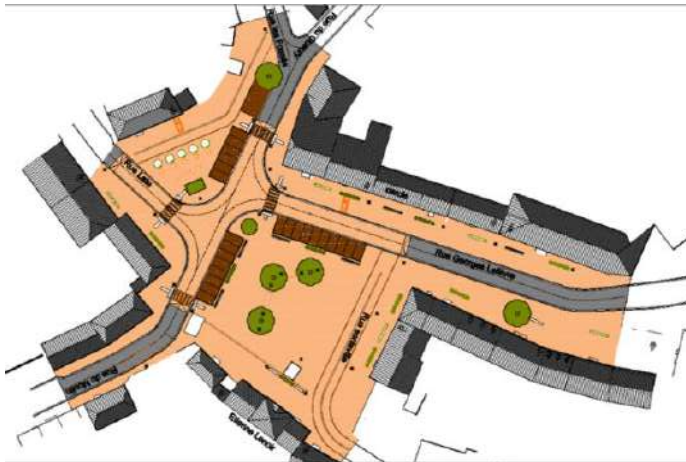
Opération de
Développement
Rural

MUSSON 2035



Bilan 1^{er} PCDR

Place de Mussy-la-Ville

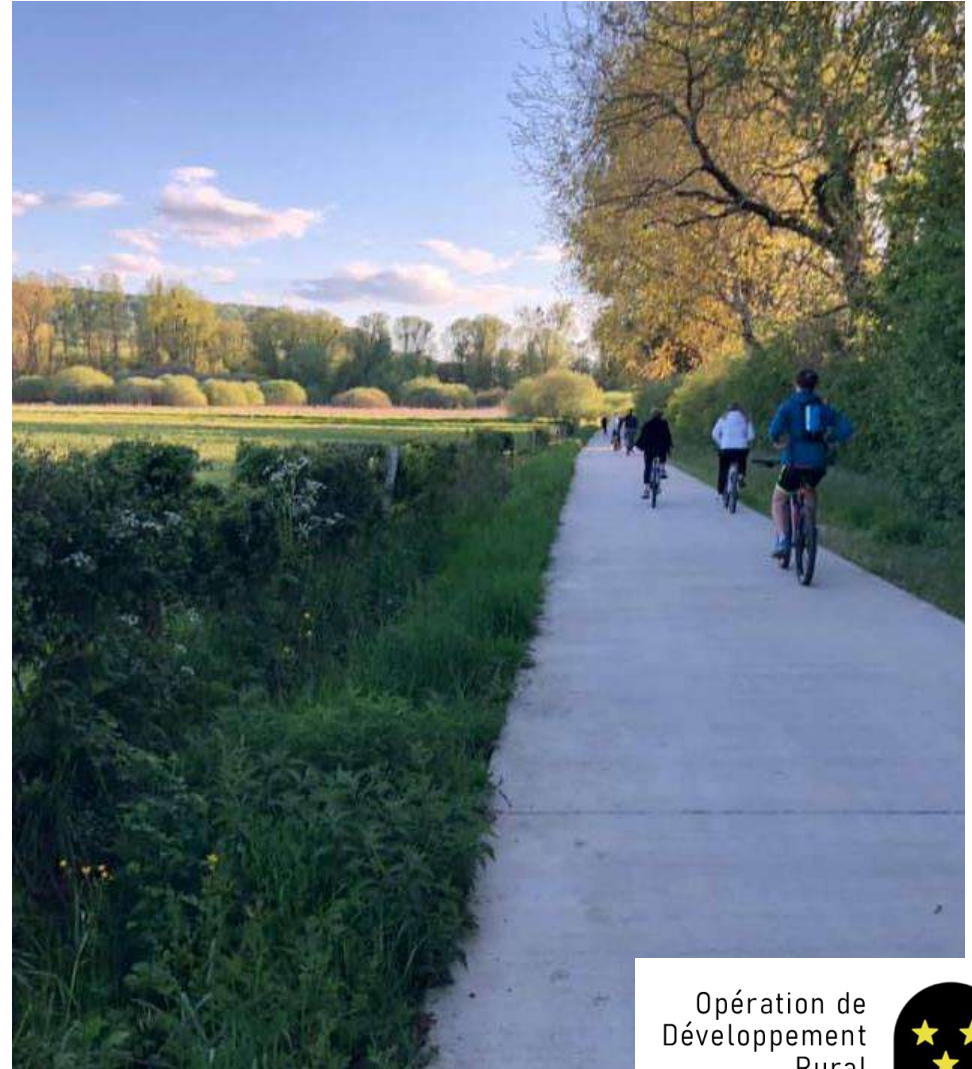
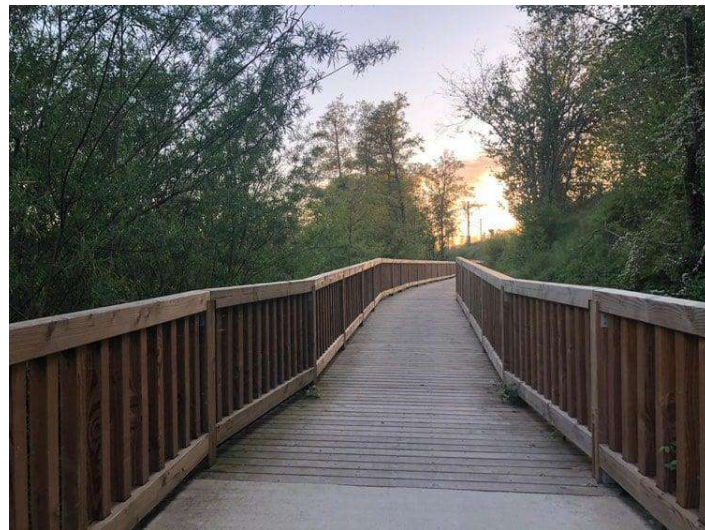


Opération de
Développement
Rural

MUSSON 2035



Voie lente Signeulx-Baranzky



Opération de
Développement
Rural

MUSSON 2035



Maison de village à Signeulx



Opération de
Développement
Rural

MUSSON 2035



Maisonnettes pour aînés



Opération de
Développement
Rural

MUSSON 2035



Actions diverses



Charte environnementale des habitants de la commune de Musson



COMMUNE
de
MUSSON

Une initiative de la Commune de Musson réalisée dans
le cadre de son Opération de Développement Rural' ---
collaboration avec la Fondation Rurale de Wallonie



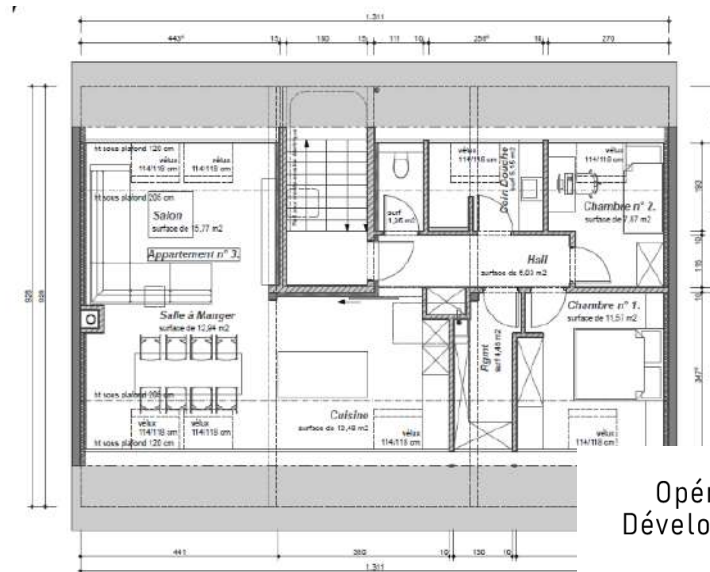
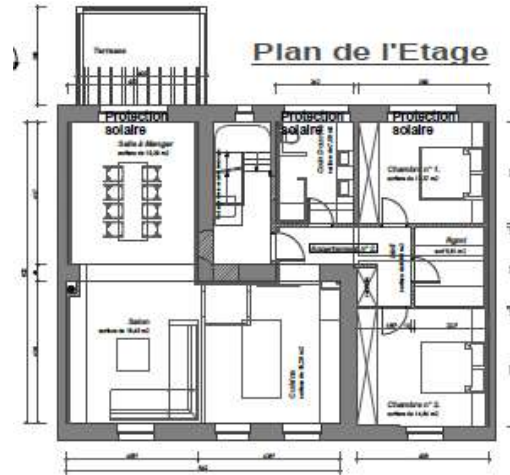
Opération de
Développement
Rural

MUSSON 2035





Logements tremplins



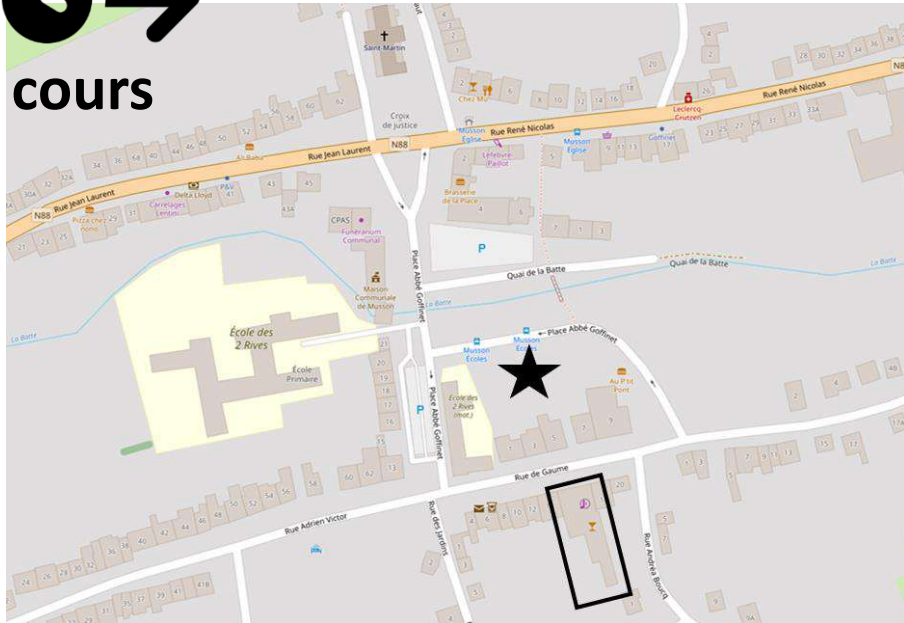
Opération de
Développement
Rural

MUSSON 2035



Maison Rurale Multiservices


en cours



Opération de
Développement
Rural

MUSSON 2035





Opération de
Développement
Rural

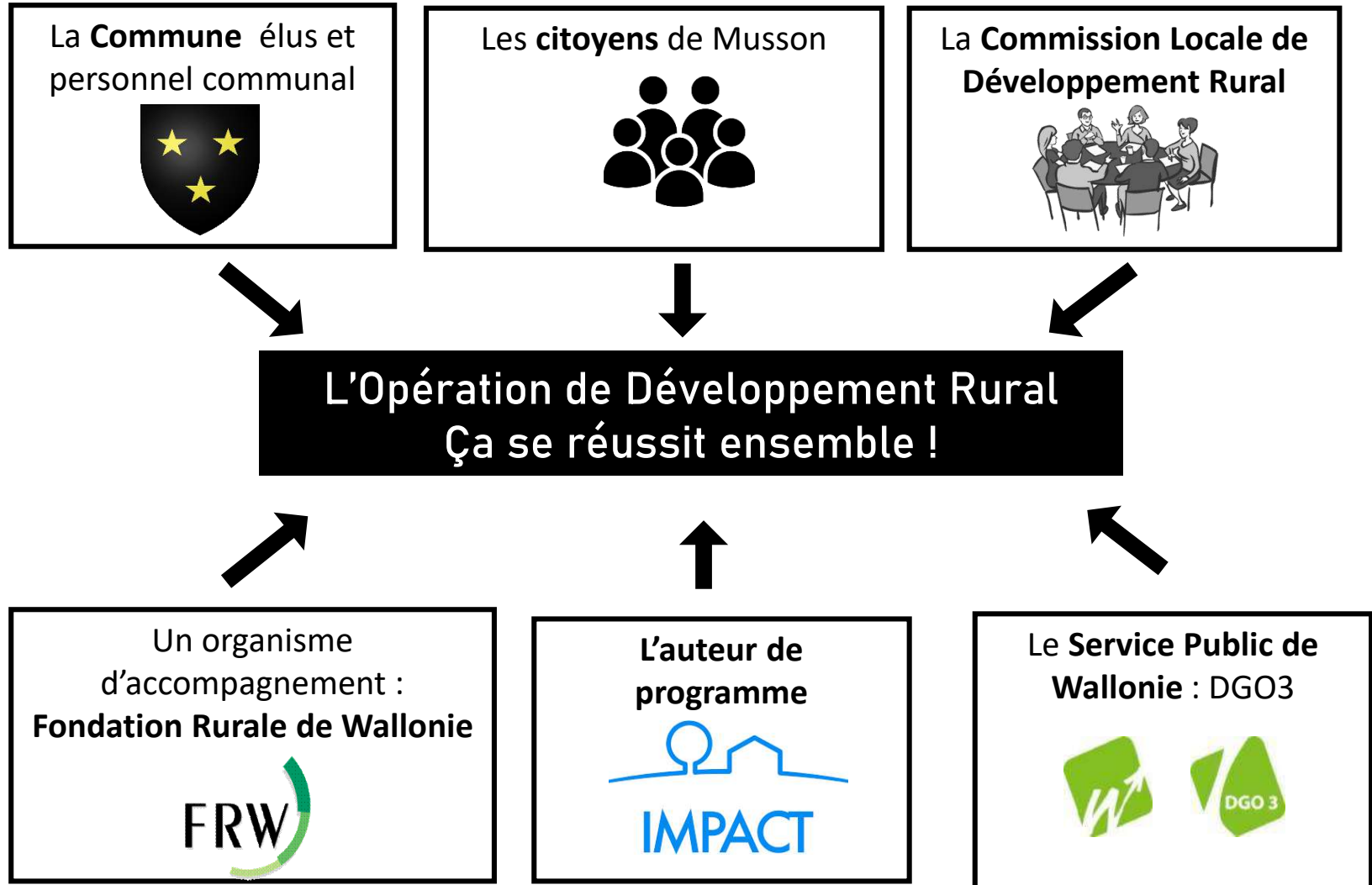
MUSSON 2035



Nouvelle ODR

Élaboration d'un
nouveau PCDR

Les acteurs impliqués



Personnes relais



Commune de Musson

Daniel GUEBELS
Echevin DR

Carlo UGHI
Agent DR



Opération de
Développement
Rural

MUSSON 2035



L'Auteur de PCDR



AUTEUR DE PROGRAMME

Loreena THETIOT
Stéphane MOTTIAUX
Auteurs de PCDR



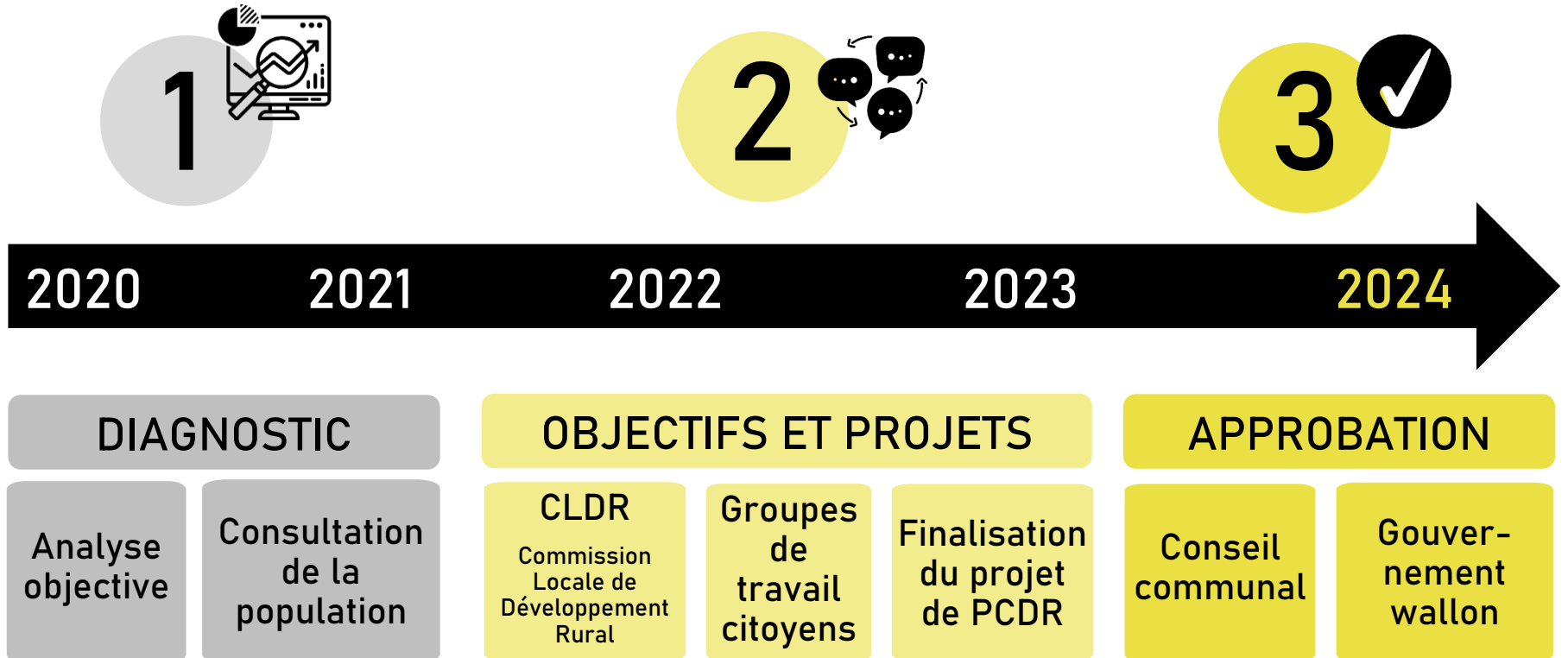
Opération de
Développement
Rural

MUSSON 2035



Vue globale

3 GRANDES PHASES



Opération de
Développement
Rural

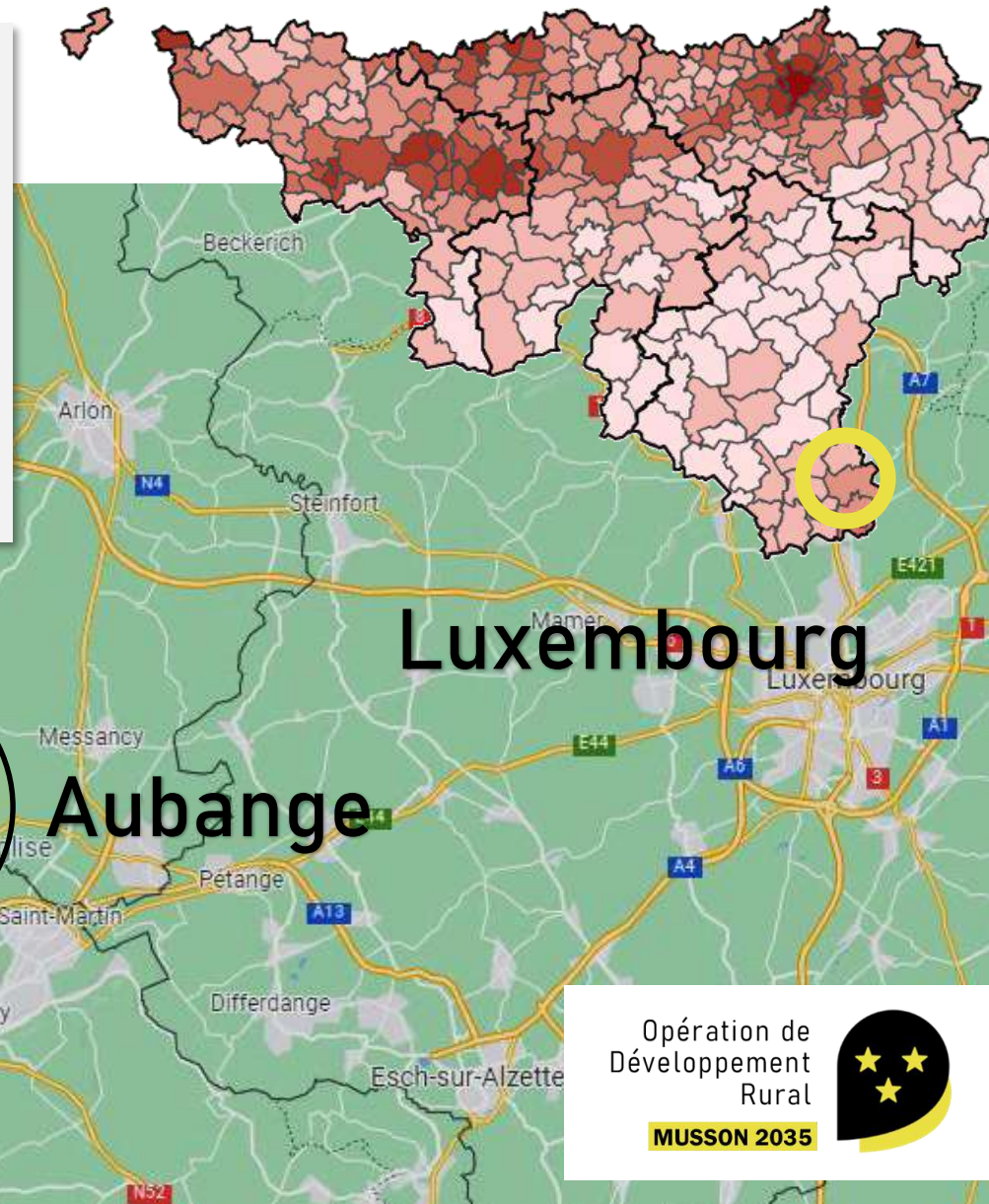
MUSSON 2035



le territoire

Une commune bien située

- * Province de Luxembourg, arrondissement de Virton
- * Bonne accessibilité du territoire par rapport aux axes majeurs de communication
- * Traversé par l'axe structurant : N88
- * Grande polarité du Grand-Duché de Luxembourg
- * Non desservi par chemin de fer

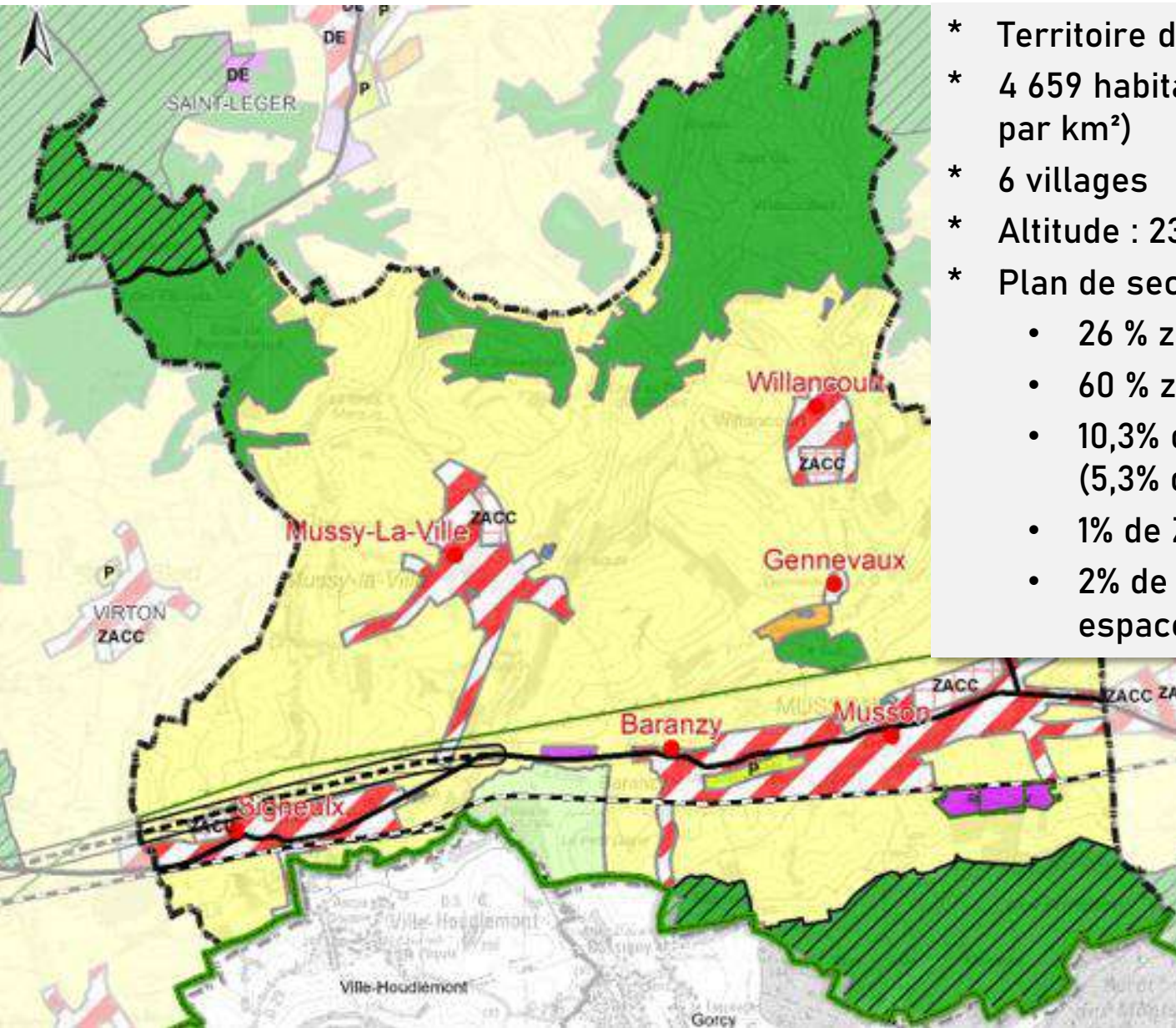


Opération de
Développement
Rural

MUSSON 2035



Un territoire rural



- * Territoire de 3 541 ha
- * 4 659 habitants (132 habitants par km²)
- * 6 villages
- * Altitude : 232 – 391 m
- * Plan de secteur
 - 26 % zone forestière
 - 60 % zones agricoles
 - 10,3% de zones urbanisables (5,3% de surfaces bâties)
 - 1% de ZACC
 - 2% de zones loisirs, parc & espaces verts

Opération de
Développement
Rural

MUSSON 2035



Un espace de vie remarquable

- * Villages agréables et caractéristiques
- * Plusieurs édifices patrimoniaux, dont un monument classé
- * Nombreux espaces publics
- * Nombreux chemins et sentiers dans la campagne et les forêt



Opération de
Développement
Rural

MUSSON 2035



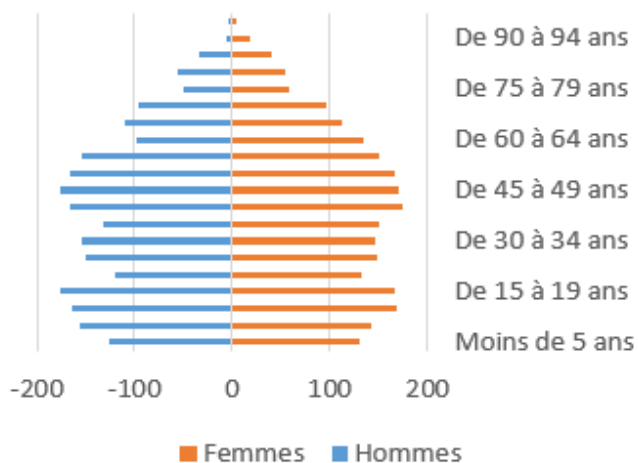
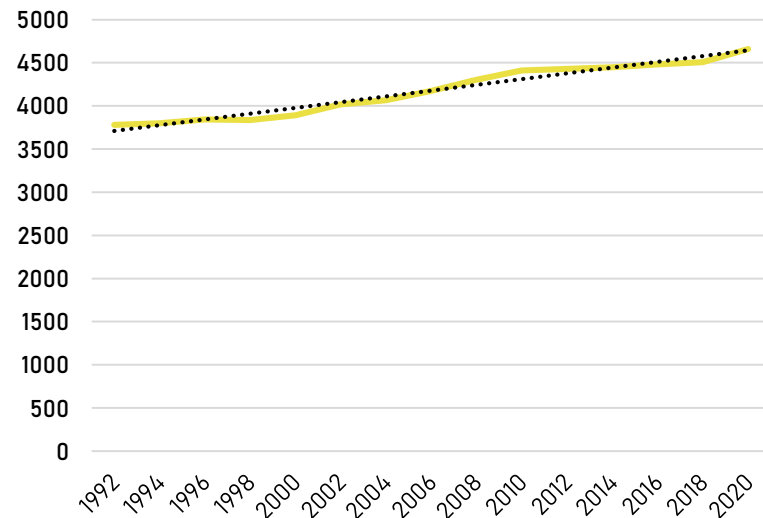
Des richesses naturelles

- * Cuesta bajocienne
- * Paysages de qualité
- * 37 km de rivières et ruisseaux
- * Zones protégées :
 - 45,1 % du territoire en Natura 2000
 - 15 SGIB
 - 1 RN agréé – 3 RN domaniales
 - 1 site naturel classé (marais de la Cussignière)
 - 12 arbres et 4 haies remarquables

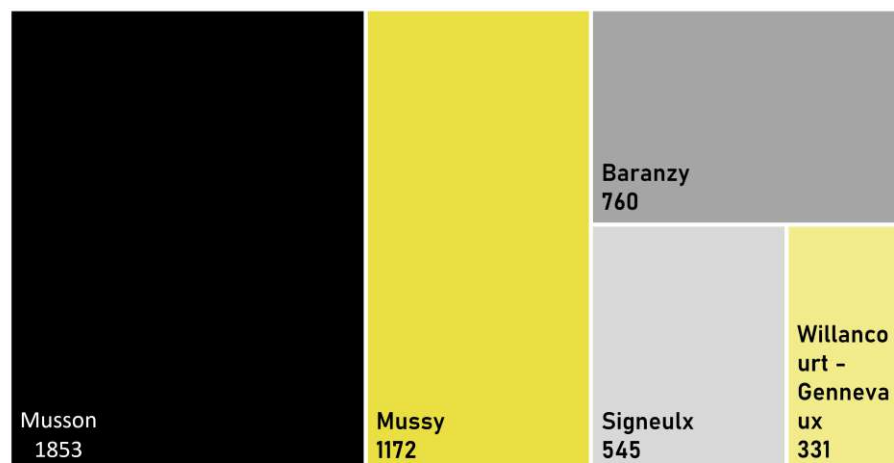


Population jeune et en croissance

- * Taux de croissance élevé
- * Population jeune
- * Taux d'activité élevé et chômage faible
- * Revenu moyen élevé
- * 51,7 % de la population active au GDL

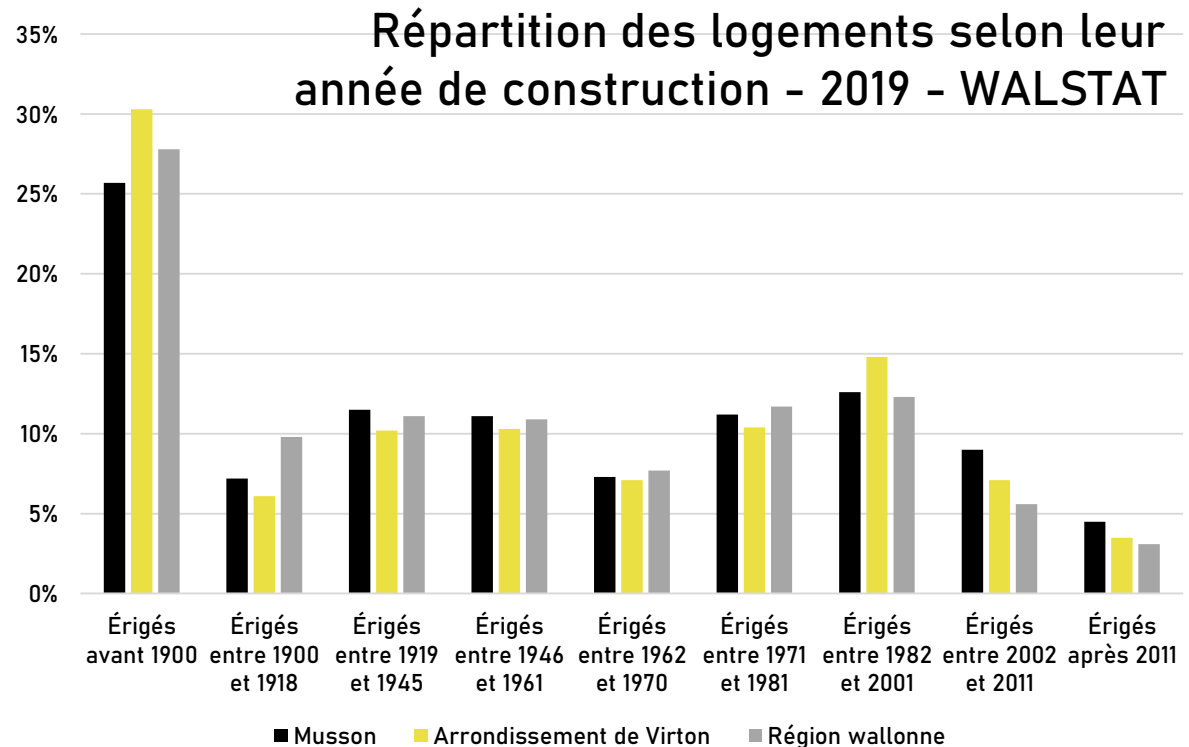


Population des différents villages



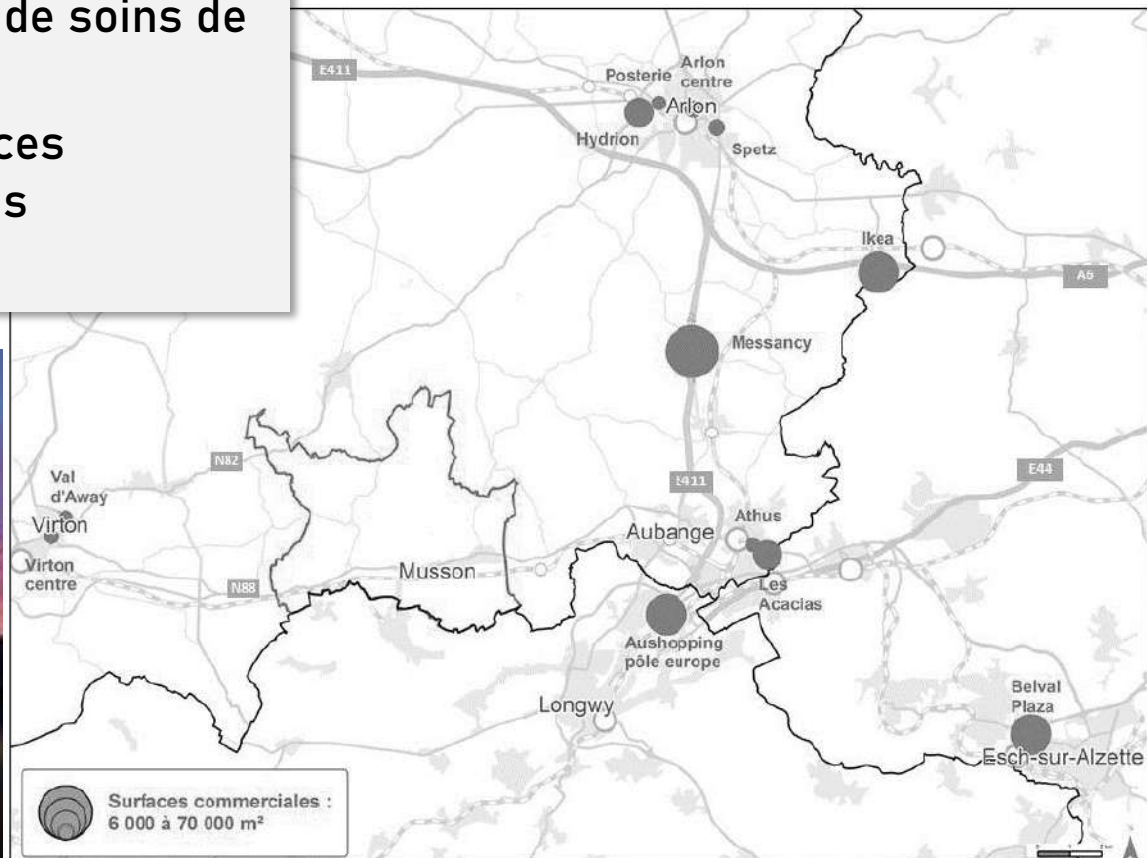
Un développement constant de l'habitat

- * Parc immobilier de Musson de 2.157 bâtiments (1936 logements)
- * Majorité de bâtiments érigés avant 1900
- * Prix de vente moyen en hausse
- * Tendance à la construction en hausse
- * 30 logements publics



Une économie locale diversifiée

- * 160 entreprises (importance des secteurs de la construction, de l'automobile et de l'agriculture)
- * 335 postes salariés (importance de l'administration et l'enseignement)
- * 203 indépendants (dont offre de soins de santé diversifiée)
- * 40 commerces. Peu de surfaces commerciales => pôles voisins
- * Une ZAE (palgé)



Une place importante de l'agriculture & de la sylviculture

- * 13 agriculteurs
- * Agriculture tournée vers l'élevage bovin
- * Plusieurs initiatives de diversification et de développement des filières courtes
- * 815 ha forêt communale (gestion DNF) – 105 ha forêt privée
- * 3 entreprises liées au secteur forestier



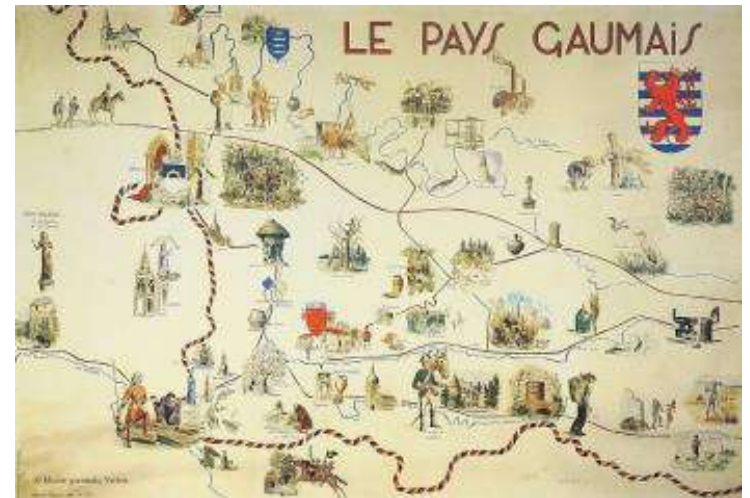
Opération de
Développement
Rural

MUSSON 2035



Tourisme gaumais de court séjour

- * Offre en hébergement peu développée (5 gîtes)
- * Offre en Horeca limitée (7 lieux de restauration,
- * Développement du tourisme vert et lié au passé industriel (musée minier)
- * Maison du tourisme de Gaume/ Parc naturel de Gaume
- * Partenaires locaux : deux SI et un musée
- * Nombreux itinéraires balisés



Opération de
Développement
Rural

MUSSON 2035



Une vie sociale dynamique

Tissu associatif

- * Une quarantaine d'association dont beaucoup de clubs sportifs
- * Manifestations culturelles diverses : Foire aux Livres, Fête gaumaise, Marché de l'artisanat et du terroir, fête du cabu
- * Existence de salles paroissiales et privées (et une salle communale)



Services communaux

- * Ecoles
- * Accueil extra scolaire
- * Centre sportif
- * Espace public numérique (EPN)
- * CPAS - Donnerie
- * Agence locale pour l'emploi (ALE)
- * Maison médicale en projet



Opération de
Développement
Rural

MUSSON 2035



Partenaires et programmes

Commissions citoyennes

- * CLDR
- * CCATM
- * CCCA
- * CCE

Programmes stratégiques

- * PCM
- * PST
- * PCDR
- * PCS
- * PAED

Partenaires supra-communaux

- * Parc Naturel de Gaume
- * Maison du tourisme de Gaume
- * Contrat de rivière
- * Pôle Européen de Développement
- * Zone de police du Luxembourg



Fonds européen agricole pour le développement rural :
l'Europe investit dans les zones rurales



Villages de Gennevaux et Willancourt

Willancourt

- * Petit village agricole à l'écart des axes de circulation
- * A l'orée d'un massif boisé de plusieurs centaines d'hectares
- * Village à la typologie intéressante et un habitat ancien



Gennevaux

- * Petit hameau qui s'est développé à proximité du cours d'eau : le ruisseau du fond du Hazat et de son moulin
- * Présence d'étangs
- * Calvaire de 1704



Opération de
Développement
Rural

MUSSON 2035



Village de Baranzy



- * prolongement naturel du village de Musson, les deux zones d'habitat ne formant plus qu'une seule localité
- * Village qui a beaucoup souffert de la Première Guerre mondiale
- * Marais de la Cussignière



Village de Baranzy

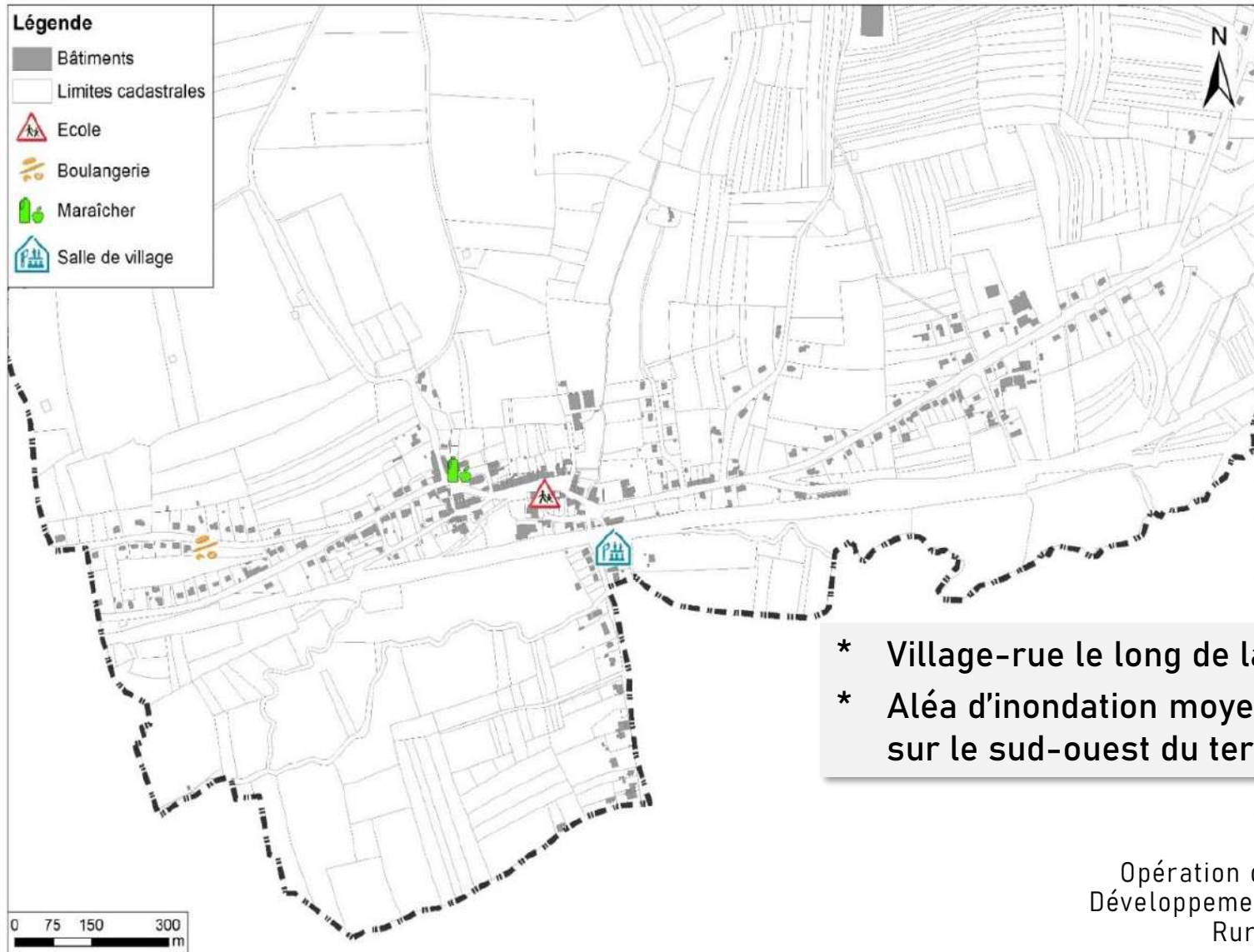


Opération de
Développement
Rural

MUSSON 2035



Village de Signeulx



Village de Signeulx



- * Ancienne localité de la commune de Bleid → proximité Virton
- * Proximité directe avec la France
- * Pas de place de village
- * Ecole, commerces, restauration



Opération de
Développement
Rural

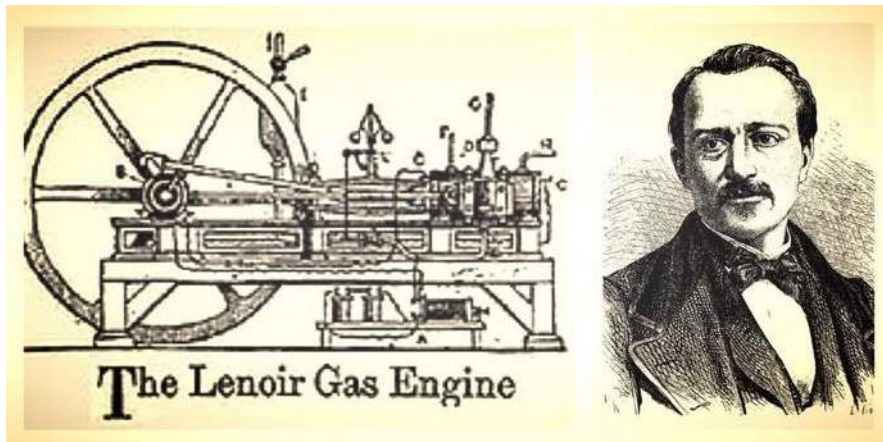
MUSSON 2035



Village de Mussy-la-Ville



- * Histoire locale riche et renommée (Etienne Lenoir, centre de maraîchage)
- * 2 salles privées



Opération de
Développement
Rural

MUSSON 2035

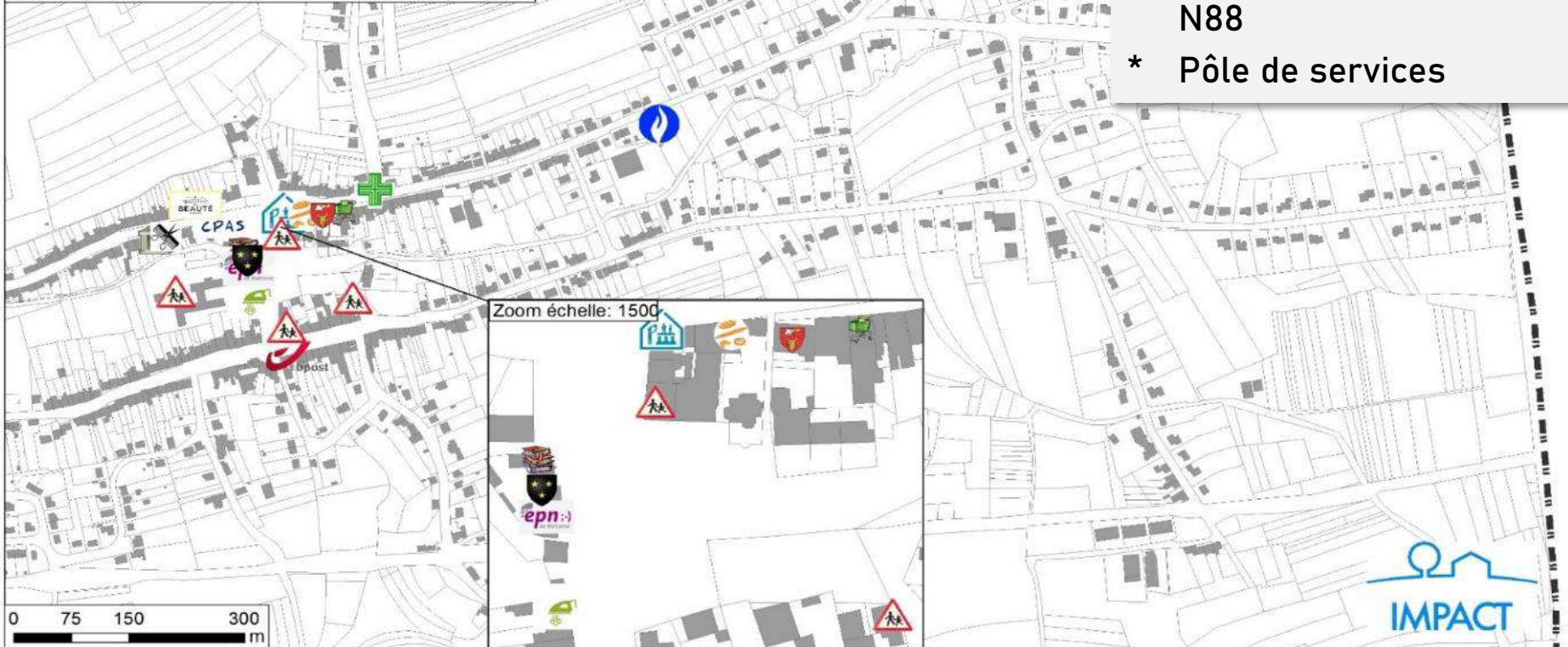


Village de Mussy-la-Ville



Village de Musson

Légende	
	Bâtiments
	Limites cadastrales
	Maison communale
	Coiffeur
	Instituts de beauté
	Boucherie
	Ecole
	Banque
	Repasserie
	Boulangerie
	Surface alimentaire
	La poste
	Bibliothèque
	Pharmacie
	CPAS Centre Public d'Action Sociale
	Espace Public Numérique
	Police
	Salle de village



- * Village-rue orienté Est-Ouest
- * Habitat concentrés même si village étendu
- * Deux rues principales parallèles + petites rues transversales
- * La rue principale est la N88
- * Pôle de services



- * Tapi au creux de la vallée de la Batte
- * Colline au nord, cuesta bajocienne au sud
- * Cuesta couronnée par bois de Musson
- * 3 Réserves naturelles
- * Histoire locale riche en raison du passé industriel



Opération de
Développement
Rural

MUSSON 2035



Consultation

Approche méthodologique

La parole est à vous!

Votre vision en tant qu'habitant :



Ce qui va bien, ce que vous appréciez



Ce qui va moins bien ou pas du tout,
ce qu'il manque, ce qu'il faut améliorer



Vos pistes d'actions concrètes à entreprendre



Les opportunités et menaces à prendre en compte

» ELUS EN RETRAIT

Opération de
Développement
Rural

MUSSON 2035



Fonctionnement

1. Travail en sous-groupes (1H)



Etape 1 : « Mon village idéal »

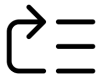
Chaque membre du groupe indique sa préoccupation majeure vis-à-vis de son village ou de la commune



Etape 2 : Le groupe choisit un secrétaire et un rapporteur



Etape 3 : parcours des thématiques via « les enveloppes ». Remplissage d'un tableau avec atouts, faiblesses et pistes de projets.



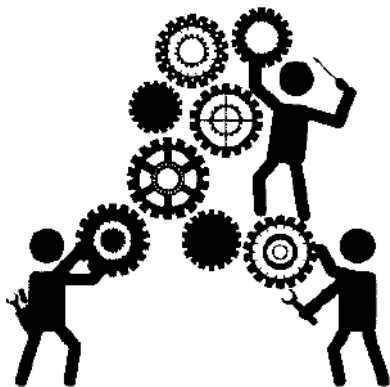
Etape 4 : choix des sujets principaux que le groupe souhaite mettre en avant

2. Mise en commun (30min)



Règles d'or

- » Gestion du timing serrée : dès que la cloche sonne, le groupe se doit de passer à l'étape suivante
- » Parlez de ce qui a un intérêt pour la collectivité
- » Pensez à vos enfants et aux générations futures
- » Notez toutes les idées, sans juger ni débattre
- » Soyez explicites, précis et lisibles
- » Veillez à ce que chacun puisse s'exprimer



Opération de
Développement
Rural

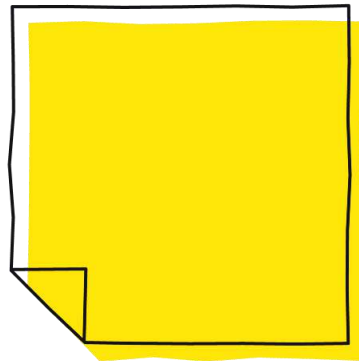
MUSSON 2035



Etape 1 : le village idéal

5 min pour
indiquer sur un post-it
sa préoccupation majeure,
son souhait principal vis-à-vis de son village ou de la commune

Chacun colle son post it sur le support disposé à table.
Il en profite pour donner son nom aux autres membres.



Opération de
Développement
Rural

MUSSON 2035



Etape 2 : choix du secrétaire et du rapporteur

Il peut s'agir de la même personne

Ces documents seront une base de travail, merci d'écrire lisiblement



Opération de
Développement
Rural

MUSSON 2035



Etape 3 : les enveloppes

Parcours des thématiques via les « enveloppes » (10' par thème)

- * Enveloppe 1 : Thème « Vivre ensemble (pilier social et culturel)»
- * Enveloppe 2 : Thème « Habiter (pilier environnement, cadre de vie) »
- * Enveloppe 3 : Thème « Entreprendre (pilier économie)»

Utilisation des cartes sous-thématiques >> choix du groupe



Grille : atouts et faiblesses au présent et des pistes pour le futur.



Opération de
Développement
Rural

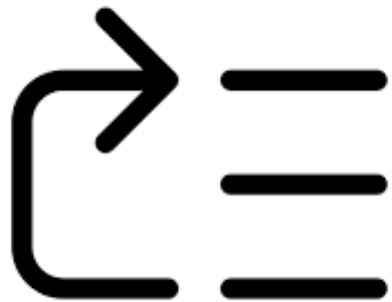
MUSSON 2035



Etape 4 : choix des sujets pour la mise en commun

Choix d'un sujet principal par thématique

= Le sujet que le groupe souhaite à tout prix mettre en avant (pour une question de priorité, mais aussi pour d'autres raisons, comme l'originalité...)



Opération de
Développement
Rural

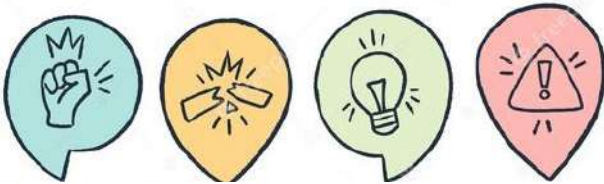
MUSSON 2035



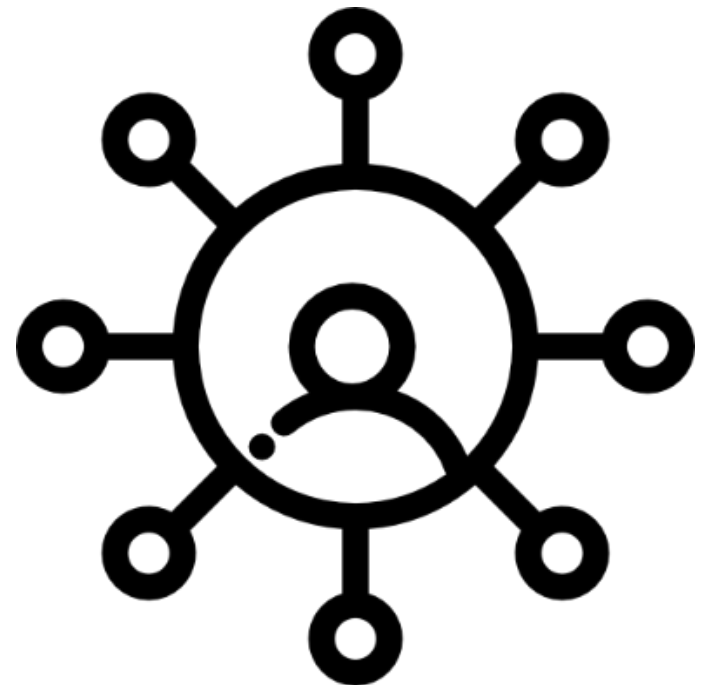
Mise en commun

Pour chaque thématique :

Le rapporteur de chaque groupe présente le sujet principal sélectionné selon le schéma de la grille (atouts, faiblesses, pistes de projets,...)



Compléments
éventuels des autres
groupes ayant choisi
la même thématique.



Opération de
Développement
Rural

MUSSON 2035



Et la suite... ?

Les consultations villageoises

- Gennevaux | Willancourt** • Lundi 08.11.21 à 20H | Salle de l'Etoile | Willancourt
- Baranzy** • Lundi 15.11.21 à 20H | Centre Sportif | Baranzy
- Signeux** • Jeudi 25.11.21 à 20H | Maison de Village | Signeux
- Mussy-la-Ville** • Lundi 29.11.21 à 20H | Cercle de Mussy | Mussy-la-Ville
- Musson** • Jeudi 09.12.21 à 20H | Salle de l'Union | Musson
- En ligne** • Jeudi 16.12.21 à 20H | sur la plateforme www.participation.frw.be



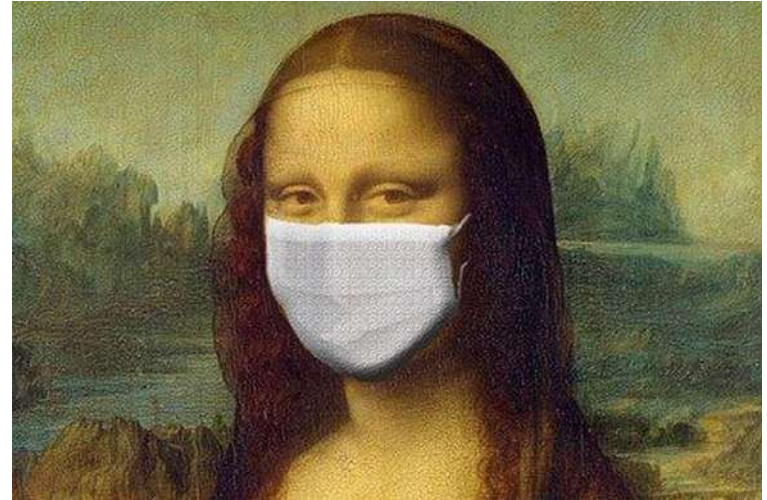
Prochaines étapes

2021

- * Novembre – décembre 2021 : Consultations villageoises

2022

- * Consultations spécifiques (CCE, jeunes, ...)
- * Consultation numérique
- * Avril 2022 : Mise en place nouvelle CLDR



Opération de
Développement
Rural

MUSSON 2035



La Commission Locale de Développement Rural



- * Espace d'expression citoyenne ($\frac{3}{4}$ citoyens, $\frac{1}{4}$ élus)
- * Représentative de la population communale
- * Travail d'analyse et de co-construction tout au long de l'élaboration du PCDR
- * suivi de la mise en œuvre des projets

Formulaire à compléter

Opération de
Développement
Rural

MUSSON 2035



Suivre l'ODR

- * Sur le site communal : www.musson.be
- * Dans les bulletins communaux
- * Toutes-boîtes
- * Presse
- * Site dédié à l'ODR ! www.musson2035.info
- * Sur Facebook :



MAIS SURTOUT....

Opération de
Développement
Rural

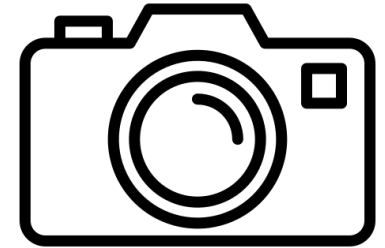
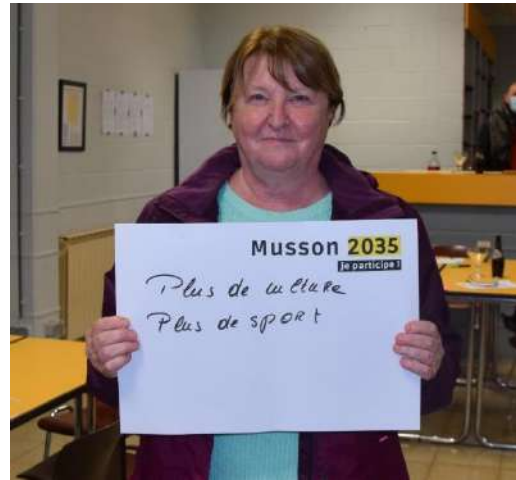
MUSSON 2035





**Parlez-en
autour de vous !**

Appel à volontaires !



Opération de
Développement
Rural

MUSSON 2035



Conclusion



**Merci pour votre
participation !**